

- | | | |
|----|---|---------------------------|
| N1 | FLITERSTRITT
FILTRIEREN | 3" Class-300 ASME B16.5 |
| N2 | FLITERAUSSTRITT
FILTRIEREN | 3" Class-300 ASME B16.5 |
| N3 | FLUTROUJLET
ENTLUFUNG | 3/4" Class-300 ASME B16.5 |
| N4 | ENTLUFUNG
AUSLASCHE
DRAIN | 3/4" Class-300 ASME B16.5 |
| N5 | RESENTLUFUNG
TOTAL DRAIN | G3/4 |
| S | ELEMENTAUSBAU
DISMOUNTING OF THE FILTERELEMENT | |
| | BERECHNUNGSDRUCK
DESIGN PRESSURE | 17 BAR |
| | BERECHNUNGSTEMP. 80°C | |

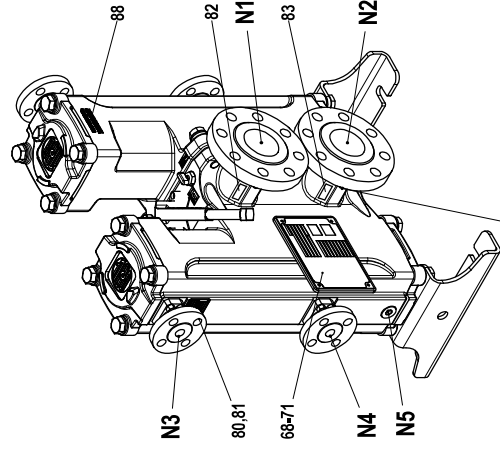
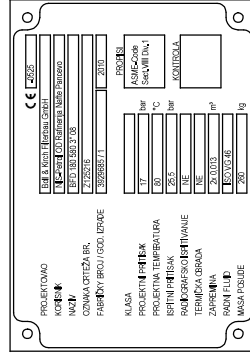
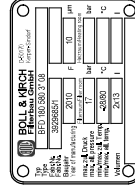
S ELEMENTAUSBAU
DISMOUNTING OF THE FILTER ELEMENT
BERECHN. ÜBERDRUCK 17 BAR
DESIGN PRESSURE
BERECHN. TEMPERATUR 80°C

VOLUMEN 2x13 L
VOLUME

LEERGEWICHT 260 KG
EMPTY WEIGHT

ÄNDERUNGEN VORBEHALTEN
SUBJECT TO ALTERATIONS

Auslegungsort Design location		Korrosionsklasse Corrosion Allowance	0 mm
Betriebs- Überdruck Design Pressure	17 bar	Inhalt Volume	2x13 l
Betriebs-Überdruck Working Pressure		Medium	ISO VG 46
Pflicht-Überdruck Test Pressure	25.5 bar	Berechnungs-Nr. Calculation No.	n.a.
Berechn.- Temperatur Design Temperature	80°C	Füllmenge Charge	280 kg
Betriebstemperatur Operating Temperature	45°	Lagergewicht Storage Weight	280 kg
Schwingschwächter Vibration Dampener	n.a.	Abnahme Reduction	prozentual / percentage (%)



Anzugsdrehmomente (Nm) für Deckel- und Gehäuse-Schraubverbindungen (Pos.30,31)
tightening torque (Nm) for cover- and casing screw connection

BFD	Grösse / size	Werkstoff / material
		8.8
		SA-193

1. ISO 9001:2015 2. ISO 14001:2015 3. ISO 45001:2018 4. ISO 26262:2018 5. ISO 26264:2019 6. ISO 26265:2019 7. ISO 26266:2019 8. ISO 26267:2019 9. ISO 26268:2019 10. ISO 26269:2019 11. ISO 26270:2019 12. ISO 26271:2019 13. ISO 26272:2019 14. ISO 26273:2019 15. ISO 26274:2019 16. ISO 26275:2019 17. ISO 26276:2019 18. ISO 26277:2019 19. ISO 26278:2019 20. ISO 26279:2019 21. ISO 26280:2019 22. ISO 26281:2019 23. ISO 26282:2019 24. ISO 26283:2019 25. ISO 26284:2019 26. ISO 26285:2019 27. ISO 26286:2019 28. ISO 26287:2019 29. ISO 26288:2019 30. ISO 26289:2019 31. ISO 26290:2019 32. ISO 26291:2019 33. ISO 26292:2019 34. ISO 26293:2019 35. ISO 26294:2019 36. ISO 26295:2019 37. ISO 26296:2019 38. ISO 26297:2019 39. ISO 26298:2019 40. ISO 26299:2019 41. ISO 26300:2019 42. ISO 26301:2019 43. ISO 26302:2019 44. ISO 26303:2019 45. ISO 26304:2019 46. ISO 26305:2019 47. ISO 26306:2019 48. ISO 26307:2019 49. ISO 26308:2019 50. ISO 26309:2019 51. ISO 26310:2019 52. ISO 26311:2019 53. ISO 26312:2019 54. ISO 26313:2019 55. ISO 26314:2019 56. ISO 26315:2019 57. ISO 26316:2019 58. ISO 26317:2019 59. ISO 26318:2019 60. ISO 26319:2019 61. ISO 26320:2019 62. ISO 26321:2019 63. ISO 26322:2019 64. ISO 26323:2019 65. ISO 26324:2019 66. ISO 26325:2019 67. ISO 26326:2019 68. ISO 26327:2019 69. ISO 26328:2019 70. ISO 26329:2019 71. ISO 26330:2019 72. ISO 26331:2019 73. ISO 26332:2019 74. ISO 26333:2019 75. ISO 26334:2019 76. ISO 26335:2019 77. ISO 26336:2019 78. ISO 26337:2019 79. ISO 26338:2019 80. ISO 26339:2019 81. ISO 26340:2019 82. ISO 26341:2019 83. ISO 26342:2019 84. ISO 26343:2019 85. ISO 26344:2019 86. ISO 26345:2019 87. ISO 26346:2019 88. ISO 26347:2019 89. ISO 26348:2019 90. ISO 26349:2019 91. ISO 26350:2019 92. ISO 26351:2019 93. ISO 26352:2019 94. ISO 26353:2019 95. ISO 26354:2019 96. ISO 26355:2019 97. ISO 26356:2019 98. ISO 26357:2019 99. ISO 26358:2019 100. ISO 26359:2019 101. ISO 26360:2019 102. ISO 26361:2019 103. ISO 26362:2019 104. ISO 26363:2019 105. ISO 26364:2019 106. ISO 26365:2019 107. ISO 26366:2019 108. ISO 26367:2019 109. ISO 26368:2019 110. ISO 26369:2019 111. ISO 26370:2019 112. ISO 26371:2019 113. ISO 26372:2019 114. ISO 26373:2019 115. ISO 26374:2019 116. ISO 26375:2019 117. ISO 26376:2019 118. ISO 26377:2019 119. ISO 26378:2019 120. ISO 26379:2019 121. ISO 26380:2019 122. ISO 26381:2019 123. ISO 26382:2019 124. ISO 26383:2019 125. ISO 26384:2019 126. ISO 26385:2019 127. ISO 26386:2019 128. ISO 26387:2019 129. ISO 26388:2019 130. ISO 26389:2019 131. ISO 26390:2019 132. ISO 26391:2019 133. ISO 26392:2019 134. ISO 26393:2019 135. ISO 26394:2019 136. ISO 26395:2019 137. ISO 26396:2019 138. ISO 26397:2019 139. ISO 26398:2019 140. ISO 26399:2019 141. ISO 26400:2019 142. ISO 26401:2019 143. ISO 26402:2019 144. ISO 26403:2019 145. ISO 26404:2019 146. ISO 26405:2019 147. ISO 26406:2019 148. ISO 26407:2019 149. ISO 26408:2019 150. ISO 26409:2019 151. ISO 26410:2019 152. ISO 26411:2019 153. ISO 26412:2019 154. ISO 26413:2019 155. ISO 26414:2019
