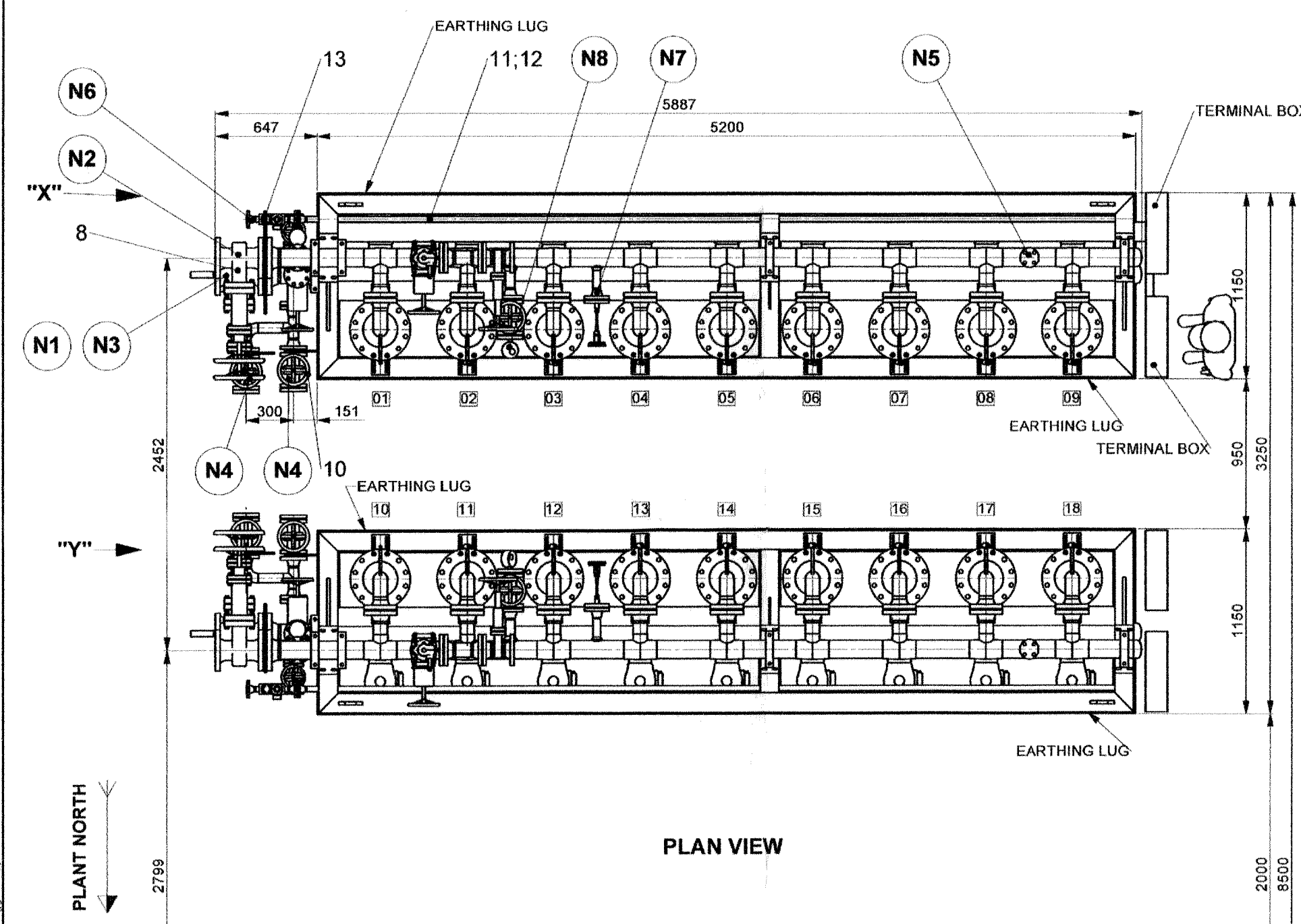


Gewicht pro Bank : Leer (Werkstatt) / Leer** / Betrieb** / Test
 WEIGHTS PER BANK : EMPTY (SHOP) / EMPTY** / OPERATION** / TEST**
 4000 kg / 4500 kg / 4940 kg / 4710 kg
 **) inklusive jeder Isolierung / INCLUDING ANY INSULATIONS
 *) Dampfbegleitheizung / STEAM TRACING

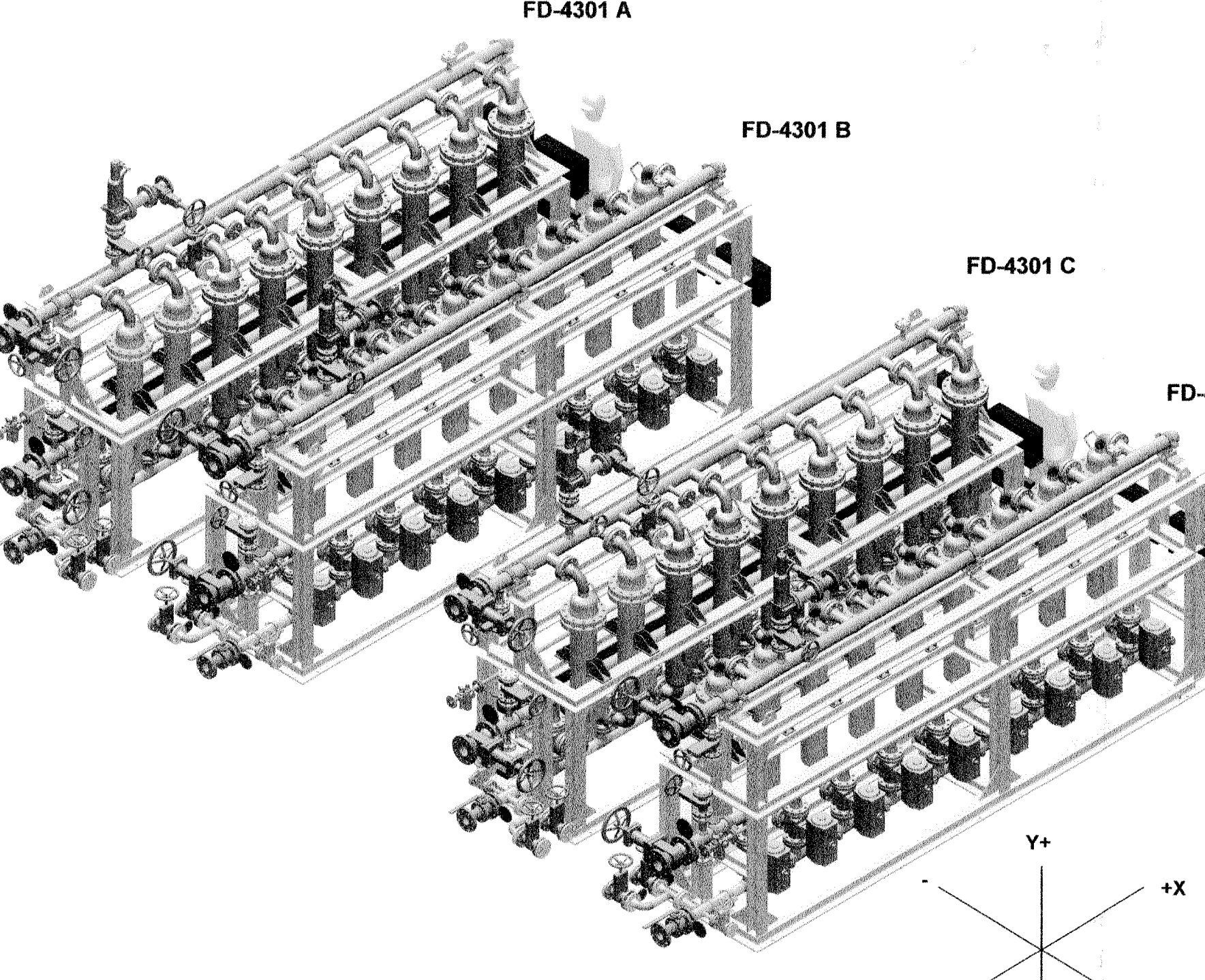
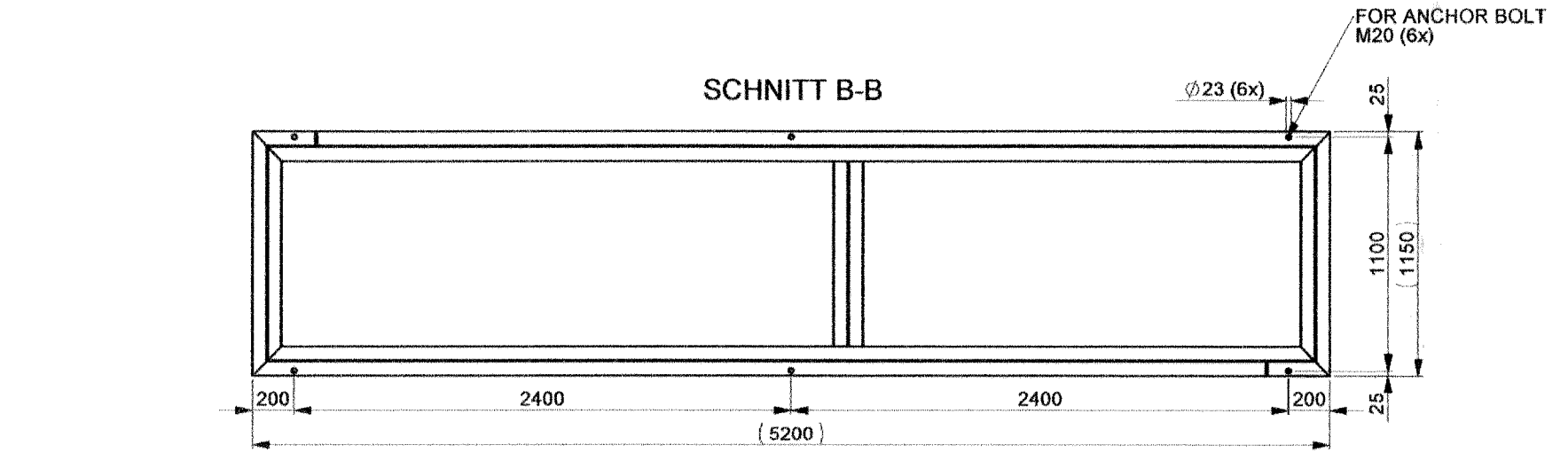


SERIAL NO.	FILTER	3-WAY VALVE	SOLENOID VALVE	LIMIT SWITCH
A00515-01	FD-4301-851-A1	43XV-851-A	43XY-851-A	43LS-851-A
A00515-02	FD-4301-852-A2	43XV-852-A	43XY-852-A	43LS-852-A
A00515-03	FD-4301-853-A3	43XV-853-A	43XY-853-A	43LS-853-A
A00515-04	FD-4301-854-A4	43XV-854-A	43XY-854-A	43LS-854-A
A00515-05	FD-4301-855-A5	43XV-855-A	43XY-855-A	43LS-855-A
A00515-06	FD-4301-856-A6	43XV-856-A	43XY-856-A	43LS-856-A
A00515-07	FD-4301-857-A7	43XV-857-A	43XY-857-A	43LS-857-A
A00515-08	FD-4301-858-A8	43XV-858-A	43XY-858-A	43LS-858-A
A00515-09	FD-4301-859-A9	43XV-859-A	43XY-859-A	43LS-859-A

SERIAL NO.	FILTER	3-WAY VALVE	SOLENOID VALVE	LIMIT SWITCH
A00515-10	FD-4301-851-B1	43XV-851-B	43XY-851-B	43LS-851-B
A00515-11	FD-4301-852-B2	43XV-852-B	43XY-852-B	43LS-852-B
A00515-12	FD-4301-853-B3	43XV-853-B	43XY-853-B	43LS-853-B
A00515-13	FD-4301-854-B4	43XV-854-B	43XY-854-B	43LS-854-B
A00515-14	FD-4301-855-B5	43XV-855-B	43XY-855-B	43LS-855-B
A00515-15	FD-4301-856-B6	43XV-856-B	43XY-856-B	43LS-856-B
A00515-16	FD-4301-857-B7	43XV-857-B	43XY-857-B	43LS-857-B
A00515-17	FD-4301-858-B8	43XV-858-B	43XY-858-B	43LS-858-B
A00515-18	FD-4301-859-B9	43XV-859-B	43XY-859-B	43LS-859-B

SERIAL NO.	FILTER	3-WAY VALVE	SOLENOID VALVE	LIMIT SWITCH
A00515-19	FD-4301-851-C1	43XV-851-C	43XY-851-C	43LS-851-C
A00515-20	FD-4301-852-C2	43XV-852-C	43XY-852-C	43LS-852-C
A00515-21	FD-4301-853-C3	43XV-853-C	43XY-853-C	43LS-853-C
A00515-22	FD-4301-854-C4	43XV-854-C	43XY-854-C	43LS-854-C
A00515-23	FD-4301-855-C5	43XV-855-C	43XY-855-C	43LS-855-C
A00515-24	FD-4301-856-C6	43XV-856-C	43XY-856-C	43LS-856-C
A00515-25	FD-4301-857-C7	43XV-857-C	43XY-857-C	43LS-857-C
A00515-26	FD-4301-858-C8	43XV-858-C	43XY-858-C	43LS-858-C
A00515-27	FD-4301-859-C9	43XV-859-C	43XY-859-C	43LS-859-C

SERIAL NO.	FILTER	3-WAY VALVE	SOLENOID VALVE	LIMIT SWITCH
A00515-28	FD-4301-851-D1	43XV-851-D	43XY-851-D	43LS-851-D
A00515-29	FD-4301-852-D2	43XV-852-D	43XY-852-D	43LS-852-D
A00515-30	FD-4301-853-D3	43XV-853-D	43XY-853-D	43LS-853-D
A00515-31	FD-4301-854-D4	43XV-854-D	43XY-854-D	43LS-854-D
A00515-32	FD-4301-855-D5	43XV-855-D	43XY-855-D	43LS-855-D
A00515-33	FD-4301-856-D6	43XV-856-D	43XY-856-D	43LS-856-D
A00515-34	FD-4301-857-D7	43XV-857-D	43XY-857-D	43LS-857-D
A00515-35	FD-4301-858-D8	43XV-858-D	43XY-858-D	43LS-858-D
A00515-36	FD-4301-859-D9	43XV-859-D	43XY-859-D	43LS-859-D



NOZZLE MOVEMENTS:
 T=243°C

	N1 (mm)			N2 (mm)			N3 (mm)		
	X	Y	Z	X	Y	Z	X	Y	Z
FD-4301 A/C	-1.6	+1.3	+0.5	-1.6	+2.8	+1.3	-1.1	-2.3	+3.7
FD-4301 B/D	-1.6	+1.3	-0.5	-1.6	+2.8	-1.3	-1.1	-2.3	-3.7

Slutzenabelle	LIST OF NOZZLES				DETAILS DES TUBULURES	
Slutzen-Nr.	Slutzen-Gr.	Slutzen-Mat.	Slutzen-Druck	Slutzen-Druck	Slutzen-Druck	Slutzen-Druck
N1	4"ANSI	300 lbs	RF	W.N. *	Ø 114.3	INLET
N2	4"ANSI	300 lbs	RF	W.N. *	Ø 114.3	OUTLET
N3	3"ANSI	300 lbs	RF	W.N. *	Ø 88.9	BACK FLUSH OUT
N4	2"ANSI	300 lbs	RF	W.N. *	Ø 60.3	DRAIN (O.W.S./C.D.)
N5	1"ANSI	300 lbs	RF	W.N. *	Ø 33.4	VENT
N6	1"ANSI	150 lbs	RF	W.N. *	Ø 33.4	INSTR. AIR
N7	1.5"ANSI	300 lbs	RF	W.N. *	Ø 48.3	TEMP. GAUGE
N8	2"ANSI	300 lbs	RF	W.N. *	Ø 60.3	PRESS. GAUGE
N9	2"ANSI	300 lbs	RF	W.N. *	Ø 60.3	DRAIN (F.O.S.)
N10	2"ANSI	300 lbs	RF	W.N. *	Ø 60.3	DRAIN (F.O.R.)
N11	2"ANSI	300 lbs	RF	W.N. *	Ø 60.3	PSV ****

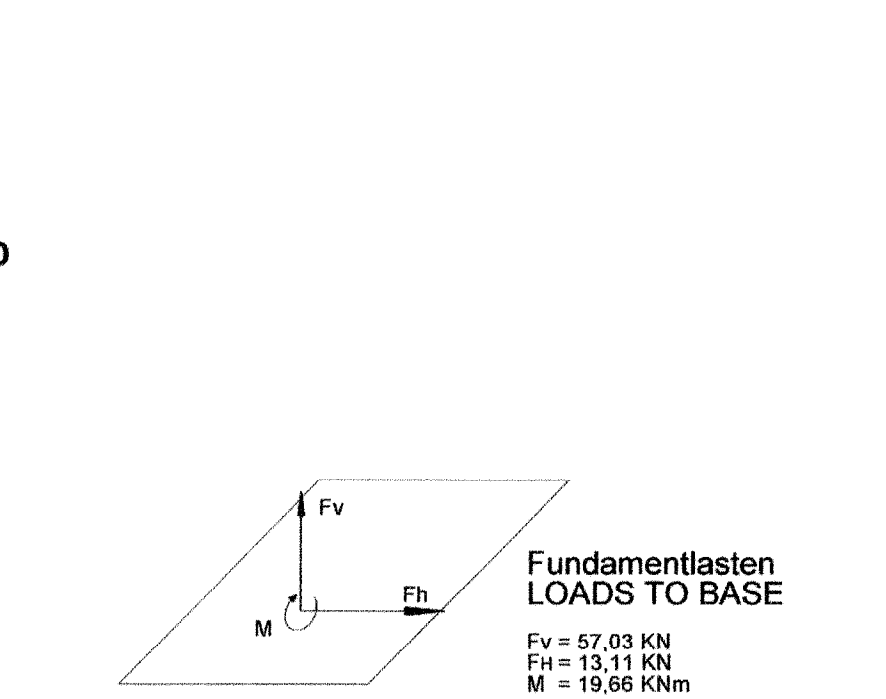
RF = Ra 3.2-6.3 *WELDING NECK FLANGE ANSI B16.5
 **** PSV OUTLET 3" 150lbs WITH VALVE (L.O.)

Zerstörungsfreie Prüfungen/NONDESTRUCTIVE TESTING
 Röntgenprüfung / RADIOGRAPHIC EXAMINATION SPOT RT 3
 -SEE SPECIFICATION AND TEST AND INSPECTION PLAN

Schweißverfahren / WELDING PROCESS
 -SEE WPS /PQR
 -unbemessene Kehlnähte / NON MEASURED FILLET WELDS—a=0.7xs

Technische Daten / TECHNICAL DATA			
Bezeichnung/Design	ASME-BPVC VIII DIV.1 EDITION 2007/Ad09 831.3 Ed. 2008 +P27/23 EC	Einheit/Unit	
Druck/Pressure	5.6	bar(g)	
Max. zul. Druck (PS)	19 / 8. PV (1.08)	bar(g)	
Betriebs-/Operating Temperature	214-243	°C	
Druck-/Pressure	0 / 260	°C	
Material/ASME VIII	-28	°C	
Werkstoff/Material	A00515-1.....A00515-36		
Bohrung/Bore	2011		
Fließgeschwindigkeit/Flow Rate	20	m³	
Fließgeschwindigkeit/Flow Rate	PRO FILTER 1.86 COMPLETE 67.00	m³	
Druck-/Pressure	VACUUM GAS OIL	bar(g)	
Druck-/Pressure	1.4 DIRTY	bar(g)	
Druck-/Pressure	560	bar	
Druck-/Pressure	FAUDI / TDV / CB & I		
Druck-/Pressure	SEE WPS AND PQR		
Druck-/Pressure	786.6 (OPERATING)	kg/m³	
Druck-/Pressure	50 mm BY CUSTOMER	mm / kg	
Druck-/Pressure	0229 x 1055 / 1.3	mm / kg	

ALLOWABLE LOADS AT NOZZLES :				
	Fx,y,z	Mx	My	Mz
N1	± 5.0 kN	± 2.5 kNm	± 1.5 kNm	± 2.0 kNm
N2	± 5.0 kN	± 2.5 kNm	± 1.5 kNm	± 2.0 kNm
N3	± 3.75 kN	± 1.2 kNm	± 0.7 kNm	± 0.7 kNm



CLIENT : NIS PETROLEUM INDUSTRY OF SERBIA
 PLANT : PANCEVO OIL REFINERY MODERNIZATION
 LOCATION : PANCEVO OIL REFINERY, SERBIA
 EQUIPMENT: MHC FEED FILTER FD-4301

CB&I Lummus S.r.o.		Project No.: 0-2103	Engineering Review Status
Revision: 1.0		03/02/15	03/02/15
Equipment Tag Number(s)		FD-4301	FD-4301
SA106 Gr.B SA 105N		SA106 Gr.B SA 105N	SA106 Gr.B SA 105N
SA106 Gr.B SA 105N		SA106 Gr.B SA 105N	SA106 Gr.B SA 105N
SA106 Gr.B SA 105N		SA106 Gr.B SA 105N	SA106 Gr.B SA 105N
SA106 Gr.B SA 105N		SA106 Gr.B SA 105N	SA106 Gr.B SA 105N
SA106 Gr.B SA 105N		SA106 Gr.B SA 105N	SA106 Gr.B SA 105N
SA106 Gr.B SA 105N		SA106 Gr.B SA 105N	SA106 Gr.B SA 105N
SA106 Gr.B SA 105N		SA106 Gr.B SA 105N	SA106 Gr.B SA 105N

PART LIST GENERAL ARRANGEMENT DRAWING FD-4301								SHEET: 1 of 12	
FAUDI <small>we keep work flowing</small>			ELETRONIC FILE® 4008703-PL=2.DOC.(PDF)			TECHNICAL RESPONS. W.Schäfer			
						REG. N°: SIGNATURE			
	REV. 0	REV. 1	REV. 2	REV. 3	REV. 4	REV. 5	REV. 6	REV. 7	REV. 8
DATE	21.06.2010	15.11.2010	07.12.2010						
DESIGN	W.SCHÄFER	W.SCHÄFER	W.SCHÄFER						
EXECUTION	P.GERLACH	P.GERLACH	P.GERLACH						
CHECK	NEEBE	NEEBE	NEEBE						
APPROVAL	BARTH	BARTH	BARTH						

THE INFORMATION CONTAINED IN THIS DOCUMENT IS FAUDI PROPERTY AND MAY NOT BE USED FOR PURPOSES OTHER THAN THOSE SPECIFICALLY INDICATED HEREIN.

REVISION INDEX

REV	DESCRIPTION AND/OR AFFECTED SHEETS	PAGE
0	FOR APPROVAL	4
1	FINAL DOCUMENT (FD)	12
2	FINAL DOCUMENT (FD)	12

CB&I Lummus s.r.o.



Pancevo Oil Refinery Modernization Project; Pancevo, Serbia		Project number: 0 2163		Engineering Review Status	
Lummus Document Number / Rev.		02163-0380-00055 / 2		Signed: <i>HYR</i> Date: <i>14.XII. 2010</i>	
Requisition / P.O. Number		0380			
Document Code(s)	P01-G04	<input checked="" type="checkbox"/> R	Reviewed - No Comments		
		<input type="checkbox"/> RN-1	Reviewed - With Administrative Comments only		
		<input type="checkbox"/> RN-2	Reviewed - With Comments		
Equipment Tag. Number(s)	FD-4301	<input type="checkbox"/> RN-3	Reviewed - With Major Comments		
		<input type="checkbox"/> RJ	Rejected		
		<input type="checkbox"/> FI	For Information only		
		<input type="checkbox"/> S	Superseded (by document)		
		<input type="checkbox"/> FD	Final		

Ressourcenliste

Artikel 4008703 / MHC FEED FILTER FD-4301

Auftrags-Nr.:

Pos.	Menge	ME	Ressource	Bezeichnung Abmessungen	Werkstoff Norm	Besch.	U.-Art	U.-Nr.	Rev.
	0,00								0
	0,00								
	0,00								
	0,00			MHC-FEED FILTER FD-4301					
	0,00			DRAWING NO.: 4008703					
	0,00			SDR-CODE : P01-G04					
	0,00								
01	36,00	Stk	4008940	FILTER HOUSING RSFA 29.201.02	C-STEEL		ASME	4008940	
				FILTER HOUSING					
01.1	64,00	Stk	4010897	BUCHSE D33/12,5x16	1.4301		SW		
				BEARING					
01.2	64,00	Stk	9151796	SKT-SCHR M12X 45-24017 5.6	5.6/GZN EN20898-1	GZN	EN	24017	00
				HEX BOLT					
01.3	8,00	Stk	9151788	SKT-SCHR M12X 40-24017 5.6	5.6/GZN EN20898-1	GZN	STEMP EN	0024017	0
				HEX BOLT					
01.4	72,00	Stk	9167164	SKT-MUTTER M12-24032 5-2	5-2/GZN EN20898-2	GZN	STEMP EN	0024032	0
				HEX NUT					

Ressourcenliste

Artikel 4008703 / MHC FEED FILTER FD-4301

Auftrags-Nr.:

Pos.	Menge ME	Ressource	Bezeichnung Abmessungen	Werkstoff Norm	Besch.	U.-Art	U.-Nr.	Rev.
01.5	72,00 Stk	9165028	SCHEIBE A13 - 125-ST/GZN	ST/GZN	0	DIN	125	0
			WASHER					
	0,00							
02	2,00 Stk	4009018	ROHRLEITUNGEN (TUBE) F. RSFA 29.201.02	CARBON STEEL	3.1	SW	4009018	0
			TUBES COMPLETE					
	0,00							
03	2,00 Stk	4009083	TRAGGESTELL RECHTS RSFA 29.201.02	CARBON STEEL ASME CODE	3.1	SW		0
			SUPPORT FRAME RIGHT					
03.1	2,00 Stk	4009136	TRAGGESTELL LINKS RSFA 29.201.02	CARBON STEEL ASME CODE	3.1	SW		0
			SUPPORT FRAME LEFT					
	0,00							
04	36,00 Stk	4004253	3-WEGE-KUEKENHAHN 3" 300 LBS RF	SA-216-WCB	3.1.B	LIE		
			3-WAY PLUG VALVE					
	0,00							
	0,00		GASKET;BOLTS AND NUT ---OUTLET--- N2					
05	36,00 Stk	4003746	DICHTG SPV2J 3" 300LBS 316L/GRAPHIT	316L/GRAPHIT			STU	
			SPIRAL WOUND GASKET					
05.1	288,00 Stk	4002801	GEW-BOLZEN 3/4-10UNC2AX120 A193 GZN	SA-193 B7/GZN ASME SEC.II	3.1			

Ressourcenliste

Artikel 4008703 / MHC FEED FILTER FD-4301

Auftrags-Nr.:

Pos.	Menge ME	Ressource	Bezeichnung Abmessungen	Werkstoff Norm	Besch.	U.-Art	U.-Nr.	Rev.
STUD BOLT								
05.2	576,00 Stk	4002802	SKT-MUTTER 3/4"-10UNC-2B SA-194 2H-GZ	SA-194-2H/GZN	3.1	ASME	B18.2.2	0
HEX NUT								
05.3	576,00 Stk	9165069	SCHEIBE A21 - 125-ST/GZN	ST/GZN	0	DIN	125	
WASHER								
	0,00							
GASKET; BOLTS AND NUT ----PLUG VALVE N1+N3								
	0,00							
06	108,00 Stk	4003746	DICHTG SPV2J 3" 300LBS 316L/GRAPHIT	316L/GRAPHIT			STU	
SPIRAL WOUND GASKET								
06.1	864,00 Stk	4002801	GEW-BOLZEN 3/4"-10UNC2AX120 A193 GZN	SA-193 B7/GZN ASME SEC.II	3.1			
STUD BOLT								
06.2	1.728,00 Stk	4002802	SKT-MUTTER 3/4"-10UNC-2B SA-194 2H-GZ	SA-194-2H/GZN	3.1	ASME	B18.2.2	0
HEX NUT								
06.3	1.728,00 Stk	9165069	SCHEIBE A21 - 125-ST/GZN	ST/GZN	0	DIN	125	
WASHER								
	0,00							
INLET AND OUTLET CONNECT. N1+N2								
	0,00							
07	8,00 Stk	4010937	SCHIEBER 4 " /300 LBS MIT HANDRAD#	A-216 WCB	3.1.B	LIE		

Ressourcenliste

Artikel 4008703 / MHC FEED FILTER FD-4301

Auftrags-Nr.:

Pos.	Menge	ME	Ressource	Bezeichnung Abmessungen	Werkstoff Norm	Besch.	U.-Art	U.-Nr.	Rev.	Rev.
07.1	16,00	Stk	4006646	GATE VALVE 4" DICHTG SPV2J 4" 300LBS 316L/GRAPHIT/ST#	316L/GRAPHIT/ST verz	2.2	STU			
07.2	8,00	Stk	2007106	SPIRAL WOUND GASKET STECKSCHEIBE 4" 300LBS SA-240 316L	SA-240 316L ASME SEC. II	3.1	WZ	2007104 2D / 3D		00
07.3	96,00	Stk	9512401	SPECTACLE BLIND GEW-BOLZEN 7/8"-9UNC2AX155 A193 GZN	SA-193 B7/GZN ASME SEC.II	3.1.B		00B16.5	ANS	00
07.4	192,00	Stk	4007528	STUD BOLT SKT-MUTTER 7/8"-9UNC 2B SA-194 2H/GZN	SA-194 2H / GZN ASME SEC.II	3.1.B	ASME	B18.2.2	ANS	00
07.5	192,00	Stk	2007501	HEX NUT SCHEIBE A23 - 125-ST/GZN	ST/GZN	0	DIN	0000125		0
	0,00			WASHER						
	0,00			BACK FLUSH CONNECT. N3						
08	4,00	Stk	4009145	2/2-W-KUHA-HAND ANSI 3" 300LBS ST	A216WCB/PTFE	3.1	TTK			
08.1	4,00	Stk	2007105	BALL VALVE 3" STECKSCHEIBE 3" 300LBS SA-240 316L	SA-240 316L ASME SEC. II	3.1	WZ	2007104 2D / 3D		00
08.2	8,00	Stk	4003746	SPECTACLE BLIND DICHTG SPV2J 3" 300LBS 316L/GRAPHIT	316L/GRAPHIT		STU			
				SPIRAL WOUND GASKET						

Ressourcenliste

Artikel 4008703 / MHC FEED FILTER FD-4301

Auftrags-Nr.:

Pos.	Menge ME	Ressource	Bezeichnung Abmessungen	Werkstoff Norm	Besch.	U.-Art	U.-Nr.	Rev.
08.3	32,00 Stk	4005608	GEW-BOLZEN 3/4"-10UNC2AX135 A193 GZN	SA-193 B7/GZN ASME SEC.II	3.1			0
08.4	64,00 Stk	4002802	STUD BOLT SKT-MUTTER 3/4"-10UNC-2B SA-194 2H-GZ	SA-194-2H/GZN	3.1	ASME	B18.2.2	0
08.5	64,00 Stk	9165069	HEX NUT SCHEIBE A21 - 125-ST/GZN	ST/GZN	0	DIN	125	
	0,00		WASHER					
	0,00		DRAIN CONNECT. -----N4+N10+ F.O.S. N9					
09	16,00 Stk	4010936	SCHIEBER 2 " /300 LBS MIT HANDRAD#	A-216 WCB	3.1.B	LIE		
09.1	16,00 Stk	2007104	GATE VALVE 2" STECKSCHEIBE 2" 300LBS SA-240 316L	SA-240 316L ASME SEC. II	3.1	WZ	2007104 2D / 3D	00
09.2	16,00 Stk	4005096	SPECTACLE BLIND FLANSCH BL 2 300#RF A105	SA-105 N ASME SEC.II	3.1			
09.3	48,00 Stk	4009533	BLIND FLANGE DICHTG SPV2J 2" 300LBS 316L/GRAPHIT/ST	316L/GRAPHIT/ST verz	2.2	ANS	0B16.20	0
09.4	128,00 Stk	9290107	SPIRAL WOUND GASKET GEW-BOLZEN 5/8-11UNC2AX105 A193 GZN	SA-193 B7/GZN ASME SEC.II	3.1	ANS	00B16.5	0
			STUD BOLT					

Ressourcenliste

Artikel 4008703 / MHC FEED FILTER FD-4301

Auftrags-Nr.:

Pos.	Menge	ME	Ressource	Bezeichnung Abmessungen	Werkstoff Norm	Besch.	U.-Art	U.-Nr.	Rev.	Datum Seite	07.12.2010 7 von 12
09.5	128,00	Stk	2002155	GEW-BOLZEN 5/8"-11UNC2AX120 A193 GZN	SA-193 B7/GZN ASME SEC.II	3.1	ANS	00B16.5	0		
09.6	512,00	Stk	4007537	STUD BOLT SKT-MUTTER 5/8"-11UNC-2B SA-194 2H GZ	SA-194-2H/GZN ASME SEC.II	3.1.B	ASME	B18.2.2	ANS		
09.6	512,00	Stk	9283136	HEX NUT SCHEIBE A17 - 125-ST/GZN	ST/GZN	0	DIN	125			
	0,00			WASHER							
	0,00			PRESS AIR PARTS--N6							
11	1,00	Stk	4009146	INSTRUMENT PIPING RSFA 29.201.02	1.4301/S.S ASME CODE	3.1	SW	4008703-AIRP	0		
12	36,00	Stk	2005890	PRESS AIR PIPING VERSCHRAUBUNG SS-10-MO1-4	1.4401/SS316L	0	TTK		0		
12.1	36,00	Stk	1007077	BOLTING VERSCHRAUBUNG SS-10MO-1-4 RS	1.4401		TDK	LIE	00		
12.2	21,60	m	2005452	BOLTING ROHR 10 X 1 -2391 -1.4571 36,00 Stk. 600,00 mm	1.4571 DIN17458	3.1	DIN	0002391	0		
12.3	1,00	Stk	4005041	TUBE WARTUNGSEINHEIT G 1" L-R PRESS AIR SERVICE STATION		0	TTK		0		

Ressourcenliste

Artikel 4008703 / MHC FEED FILTER FD-4301

Auftrags-Nr.:

Pos.	Menge ME	Ressource	Bezeichnung Abmessungen	Werkstoff Norm	Besch.	U.-Art	U.-Nr.	Rev.
12.4	12,00 Stk	9476250	RUNDSTAHLBUEGEL-SET DN 25 DIN3570 STA/NZ	ST/VERZ.	DIN	0003570	DIN	00
			PRESS AIR CLIP					
	0,00 Stk	9476250	RUNDSTAHLBUEGEL-SET DN 25 DIN3570 STA/NZ	ST/VERZ.	DIN	0003570	DIN	00
			PRESS AIR CLIP					
	0,00		NOZZLE N8					
20	4,00 Stk	4010095	MANOMETER TYP 232.50 0-20 BAR 232.50	SS316L / GLYCERIN	DIN			
			PRESSURE GAUGE					
20.1	4,00 Stk	4010936	SCHIEBER 2 " /300 LBS MIT HANDRAD#	A-216 WCB	3.1.B	LIE		
			GATE VALVE 2"					
20.2	4,00 Stk	4005096	FLANSCH BL 2 300#RF A105	SA-105 N ASME SEC.II	3.1			
			BLIND FLANGE					
20.3	8,00 Stk	4009533	DICHTG SPV2J 2" 300LBS 316L/GRAPHIT/ST	316L/GRAPHIT/ST verz	2.2	ANS	0B16.20	0
			SPIRAL WOUND GASKET					
20.4	64,00 Stk	9290107	GEW-BOLZEN 5/8"-11UNC2AX105 A193 GZN	SA-193 B7/GZN ASME SEC.II	3.1	ANS	00B16.5	0
			STUD BOLT					
20.5	128,00 Stk	4007537	SKT-MUTTER 5/8"-11UNC-2B SA-194 2H GZ	SA-194-2H/GZN ASME SEC.II	3.1.B	ASME	B18.2.2	ANS
			HEX NUT					

Ressourcenliste

Artikel 4008703 / MHC FEED FILTER FD-4301

Auftrags-Nr.:

Pos.	Menge	ME	Ressource	Bezeichnung Abmessungen	Werkstoff Norm	Besch.	U.-Art	U.-Nr.	Rev.
20.6	128,00	Stk	9283136	SCHEIBE A17 - 125-ST/GZN	ST/GZN	0	DIN	125	00
	0,00			WASHER					
	0,00			NOZZLE N7					
21	4,00	Stk	4010098	THERMOM- 0+300 NG100 S 5412	SS316L		TTK		
				TEMPERATURE GAUGE					
21.1	4,00	Stk	4010800	SCHUTZROHR KPL. FÜR A00515	SS316L		SW		
				SAFE TUBE					
	0,00	Stk	4010800	SCHUTZROHR KPL. FÜR A00515	SS316L		SW		
				SAFE TUBE					
21.2	4,00	Stk	4006752	DICHTG SPV2J 1 1/2" 300LBS 316L/GRAP/ST	316L/GRAPHIT/ST verz	2.2	ANS	0B.16.20	0
				SPIRAL WOUND GASKET					
21.3	16,00	Stk	9522350	GEW-BOLZEN 3/4"-10UNC2AX110 A193B7 GZN	SA-193 B7/GZN ASME SEC.II	3.1	ASME	B16.5	
				STUD BOLT					
21.4	32,00	Stk	4002802	SKT-MUTTER 3/4"-10UNC-2B SA-194 2H-GZ	SA-194-2H/GZN	3.1	ASME	B18.2.2	0
				HEX NUT					
21.5	32,00	Stk	9165069	SCHEIBE A21 - 125-ST/GZN	ST/GZN	0	DIN	125	
				WASHER					

Ressourcenliste

Artikel 4008703 / MHC FEED FILTER FD-4301

Auftrags-Nr.:

Pos.	Menge	ME	Ressource	Bezeichnung Abmessungen	Werkstoff Norm	Besch.	U.-Art	U.-Nr.	Rev.
	0,00			NOZZLE 1" VENT /DRAIN ETC. N5					0
	0,00			SCHIEBER 1 " /300 LBS MIT HANDRAD#	A-216 WCB	3.1	LIE		
25	12,00	Stk	4010940	GATE VALVE 1"					
25.1	12,00	Stk	4010742	FLANSCH BL 1 300#RF A105 #	SA-105 ASME SEC.II	3.1	ANS		
25.2	24,00	Stk	2007375	BLIND FLANGE					
				DICHTG SPV2J 1" 300LBS 316L/GRAPHIT/ST#	SS316L/GRAPHIT/ST verz	2.2	ANS	0B16.20	1
				SPIRAL WOUND GASKET					
25.3	96,00	Stk	9163171	GEW-BOLZEN 5/8-11UNC2AX 90 A193 B7 GZN	SA-193 B7/GZN ASME SEC.II	3.1	ANS	00B16.5	0
				STUD BOLT					
25.4	192,00	Stk	4007537	SKT-MUTTER 5/8"-11UNC-2B SA-194 2H GZ	SA-194-2H/GZN ASME SEC.II	3.1.B	ASME	B18.2.2	ANS
				HEX NUT					
25.5	192,00	Stk	9283136	SCHEIBE A17 -125-ST/GZN	ST/GZN	0	DIN	125	00
	0,00			WASHER					
	0,00			NOZZLE N11					
30	4,00	Stk	4010170	SICHERHEITSVENTIL 2" / 3" CLASS 300/150#		3.1	TTK		
				SAFETY VALVES					

Ressourcenliste

Artikel 4008703 / MHC FEED FILTER FD-4301

Auftrags-Nr.:

Datum 07.12.2010
Seite 11 von 12

Rev. 0

Pos.	Menge	ME	Ressource	Bezeichnung Abmessungen	Werkstoff Norm	Besch.	U.-Art	U.-Nr.	Rev.
30.1	4,00	Stk	4010939	SCHIEBER 2" / 300 LBS MIT HANDRAD L.O.#	A-216 WCB	3.1	LIE		
				GATE VALVE 2"					
30.2	8,00	Stk	4009533	DICHTG SPV2J 2" 300LBS 316L/GRAPHIT/ST	316L/GRAPHIT/ST verz	2.2	ANS	0B16.20	0
				SPIRAL WOUND GASKET					
30.3	32,00	Stk	9290107	GEW-BOLZEN 5/8-11UNC2AX105 A193 GZN	SA-193 B7/GZN ASME SEC.II	3.1	ANS	00B16.5	0
				STUD BOLT					
30.4	32,00	Stk	9163239	GEW-BOLZEN 5/8-11UNC2AX130 A193 GZN	SA-193 B7/GZN ASME SEC.II	3.1	ASME	00B16.5	00
				STUD BOLT					
30.5	128,00	Stk	4007537	SKT-MUTTER 5/8"-11UNC-2B SA-194 2H GZ	SA-194-2H/GZN ASME SEC.II	3.1.B	ASME	B18.2.2	ANS
				HEX NUT					
30.6	128,00	Stk	9283136	SCHEIBE A17 - 125-ST/GZN	ST/GZN	0	DIN	125	00
				WASHER					
	0,00								
30.7	4,00	Stk	4010938	SCHIEBER 3" / 150 LBS MIT HANDRAD L.O.#	A-216 WCB	3.1.B	LIE		
				GATE VALVE 3"					
30.8	8,00	Stk	2007253	DICHTG SPV2J 3" 150LBS 316L/GRAPHIT	SS316L/GRAPHIT/ST verz		ANS	0B16.20	0
				SPIRAL WOUND GASKET					
30.9	32,00	Stk	9290107	GEW-BOLZEN 5/8-11UNC2AX105 A193 GZN	SA-193 B7/GZN ASME SEC.II	3.1	ANS	00B16.5	0
				STUD BOLT					

Ressourcenliste

Artikel 4008703 / MHC FEED FILTER FD-4301

Auftrags-Nr.:

Pos.	Menge	ME	Ressource	Bezeichnung Abmessungen	Werkstoff Norm	Besch.	U.-Art	U.-Nr.	Rev.
30.10	64,00	Stk	4007537	SKT-MUTTER 5/8"-11UNC-2B	SA-194-2H/GZN ASME SEC.II	3.1.B	ASME	B18.2.2	ANS
				HEX NUT					
30.11	64,00	Stk	9283136	SCHEIBE A17 - 125-ST/GZN	ST/GZN	0	DIN	125	00
				WASHER					

Datum
Seite

07.12.201C
12 von 12

Rev. 0

DETAIL DRAWING FILTER HOUSING PART LIST FD-4301								SHEET: 1 of 6	
FAUDI <small>we keep work flowing</small>			ELETRONIC FILE® 4008940-PL=0.DOC(PDF)				TECHNICAL RESPONS. W.Schäfer		
							REG. N°:		SIGNATURE
	REV. 0	REV. 1	REV. 2	REV. 3	REV. 4	REV. 5	REV. 6	REV. 7	REV. 8
DATE	14.07.2010								
DESIGN	SCHÄFER								
EXECUTION	SCHÄFER								
CHECK	GERLACH								
APPROVAL	GRUSS								
THE INFORMATION CONTAINED IN THIS DOCUMENT IS FAUDI PROPERTY AND MAY NOT BE USED FOR PURPOSES OTHER THAN THOSE SPECIFICALLY INDICATED HEREIN.									
REVISION INDEX									
REV	DESCRIPTION AND/OR AFFECTED SHEETS								PAGE
0	FOR APPROVAL								6
CB&I Lummus s.r.o.									
Pancevo Oil Refinery Modernization Project : Pancevo ,Serbia			Project number: 0 2163			Engineering Review Status			
Lummus Document Number / Rev.			02163-0380- 00040 0			Signed:		Date:	
Requisition / P.O. Number			0380			<input checked="" type="checkbox"/> R		Reviewed - No Comments	
Lummus Document Code(s)			P01-G04			<input type="checkbox"/> RN-1		Reviewed - With Administrative Comments only	
Equipment Tag. Number(s)			FD-4301			<input type="checkbox"/> RN-2		Reviewed - With Comments	
Equipment Tag. Number(s)			FD-4301			<input type="checkbox"/> RJ		Rejected	
Equipment Tag. Number(s)			FD-4301			<input type="checkbox"/> FI		For Information only	
Equipment Tag. Number(s)			FD-4301			<input type="checkbox"/> S		Superseded (by document)	
Equipment Tag. Number(s)			FD-4301			<input type="checkbox"/> FD		Final	

Ressourcenliste

Artikel 4008940 / FILTER HOUSING RSFA 29.201.02

Auftrags-Nr.:

Rev.

Datum
Seite
13.07.201C
2 von 6

Pos.	Menge ME	Ressource	Bezeichnung Abmessungen	Werkstoff Norm	Besch.	U.-Art	U.-Nr.	Rev.
	0,00							
	0,00							
	0,00							
	0,00		FILTERHOUSING COMPLETE MHC-FEED-FILTER TAG-NO.: FD-4301 FILTERHOUSING 36x 29.201.02					
	0,00		FD-4301					
	0,00		FAUDI-SERIAL-NO. A000515-1.....36					
	0,00							
01+02	1,00 Stk	4008987	SG-FILTERGEHAEUSE 29.201	SA-106GR.B-SA-105	3.1.B	ZAT	4008940	
	0,00		FILTER HOUSING WELD GROUP					
03	1,00 Stk	4008942	FILTEREINSATZ KOMPLETT SS-316L 20KERZEN	1.4541/S.S.		WZ		
	0,00		FILTER INSERT					
04	2,00 Stk	2010439	DICHTG SPV2J 8" 300LBS 316L/GRAPHIT	316L/GRAPHIT		ANS	0B16.20	0
			SPIRALWOUND GASKET					
05	12,00 Stk	6034763	GEW-BOLZEN 7/8- 9UNC2AX175 A193 GZN	SA-193 B7/GZN ASME SEC.II	3.1.B		00B16.5	ANS 00

Ressourcenliste

Artikel 4008940 / FILTER HOUSING RSFA 29.201.02

Auftrags-Nr.:

Rev.

Datum
Seite
13.07.201c
3 von 6

Pos.	Menge	ME	Ressource	Bezeichnung Abmessungen	Werkstoff Norm	Besch.	U.-Art	U.-Nr.	Rev.
STUD BOLT									
06	24,00	Stk	4002763	SKT-MUTTER 7/8"-9UNC 2B	SA-194 2H / GZN ASME SEC.II	3.1	ANS	B18.2.2	0
HEX NUT									
07	24,00	Stk	2007501	SCHEIBE A23 - 125-ST/GZN	ST/GZN	0	DIN	0000125	0
WASHER									
	0,00								
TYPENSCHILD N.ANGABE									
08	0,00								
NIET									
09	0,00								

Ressourcenliste

Artikel K4008987 / SG-FILTERGEHAEUSE 29.201

Auftrags-Nr.: FILTERHOUSING - WELD PARTS -

Datum 13.07.201c
Seite 4 von 6

Rev.

Pos.	Menge ME	Ressource	Bezeichnung Abmessungen	Werkstoff Norm	Besch.	U.-Art	U.-Nr.	Rev.
	0,00							
	0,00		FILTER HOUSING FOR MHC FEED FILTER 36 x					
	0,00		ZUSAETZL.MATERIALEIGENSCHAFT					
	0,00		SEE DRAWING 4008940					
	0,00							
1.1	1,00 m	2004843	ROHR 219,1 X 8,2 -B36.10-A106GR.B 1,00 Stk. 1.000,00 mm SHELL	SA-106 GR.B ASME SEC.II	3.1		0B36.10	ANS 00
1.2	1,00 Stk	2010914	FLANSCH WN 8 300#RF A105 J=ASME #	SA-105 N ASME SEC.II	3.1	ASME	00B16.5	00
			WELDING NECK FLANGE					
1.3	1,00 Stk	4009077	BODEN ELLIP 2:1-219,1X12 VA A516GR60	SA-516 GR60 ASME SEC.II	3.1	ANS		
			ELLIPTICAL HEAD 2:1					
1.4	0,06 m	9259136	ROHR 88,9 X11,1 -B36.10-A106GR.B S 1,00 Stk. 60,00 mm TUBE	SA-106 GR.B ASME SEC.II	3.1	ANS	0B36.10	0
1.5	1,00 Stk	2010466	BOGEN 90- 88,9 X11,1-B16.9 A234WPB	SA-234 WPB ASME SEC.II	3.1	ANS	00B16.9	0
			ELBOW					
1.6	0,18 m	9259136	ROHR 88,9 X11,1 -B36.10-A106GR.B S 1,00 Stk. 180,00 mm TUBE	SA-106 GR.B ASME SEC.II	3.1	ANS	0B36.10	0
1.7	1,00 Stk	9282096	FLANSCH WN 3 300#RF A105 J= 66,7	SA-105 N ASME SEC.II	3.1	ASME	B16.5	00

Ressourcenliste

Artikel K4008987 / SG-FILTERGEHAEUSE 29.201

Auftrags-Nr.: FILTERHOUSING - WELD PARTS -

Datum 13.07.201C
Seite 5 von 6

Rev.

Pos.	Menge ME	Ressource	Bezeichnung Abmessungen	Werkstoff Norm	Besch.	U.-Art	U.-Nr.	Rev.
WELDING NECK FLANGE								
NAME PLATE BRACKET								
1.8	0,06 qm	2010442	BLECH 3 A516GR60 1,00 Stk. 374,00 mm x 150,00 mm PLATE	SA-516 GR60 ASME SEC.II	2.2	SA-20	ASM	00
	0,00							
PRATZE 2x								
1.9	0,05 qm	4009092	BLECH 8 A516GR60 N 2,00 Stk. 135,00 mm x 170,00 mm PLATE	SA-516 GR60 N ASME SEC.II	2.2	ANS		
1.10	0,09 qm	4007501	BLECH 10 A516GR60N # 4,00 Stk. 178,00 mm x 120,00 mm PLATE	SA-516 GR60 N ASME SEC.II	3.1.B	SA-20	ASME	00
1.11	0,04 qm	4007501	BLECH 10 A516GR60N # 2,00 Stk. 100,00 mm x 194,00 mm PLATE	SA-516 GR60 N ASME SEC.II	3.1.B	SA-20	ASME	00
	0,00							
2.1	1,00 Stk	2010914	FLANSCH WN 8 300#RF A105 J=ASME #	SA-105 N ASME SEC.II	3.1	ASME	00B16.5	00
WELDING NECK FLANGE								
2.2	1,00 Stk	4009077	BODEN ELLIP 2:1-219,1X12 VA A516GR60	SA-516 GR60 ASME SEC.II	3.1	ANS		
ELLIPTICAL HEAD 2:1								
2.3	0,06 m	9259136	ROHR 88,9 X11,1 -B36.10-A106GR.B S 1,00 Stk. 60,00 mm	SA-106 GR.B ASME SEC.II	3.1	ANS	0B36.10	0

Ressourcenliste

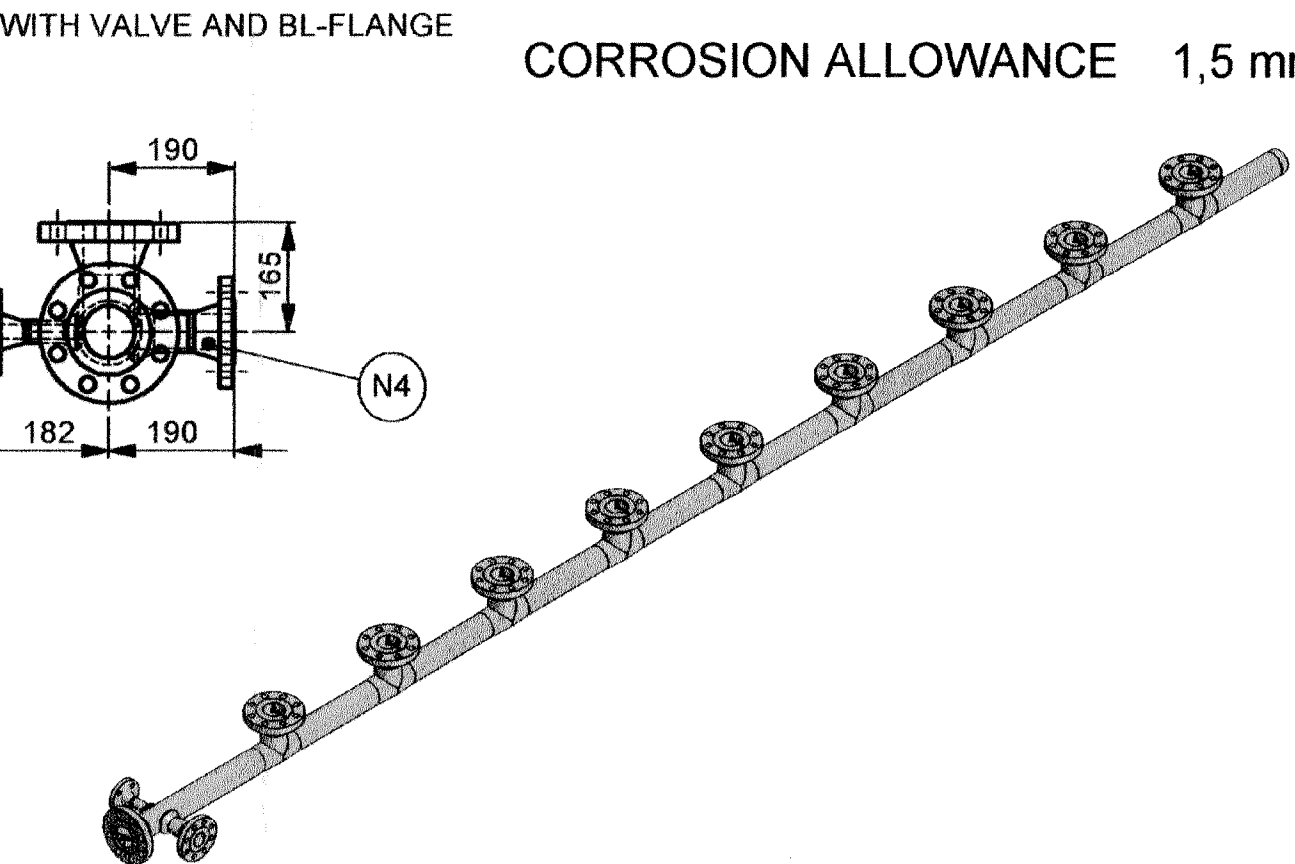
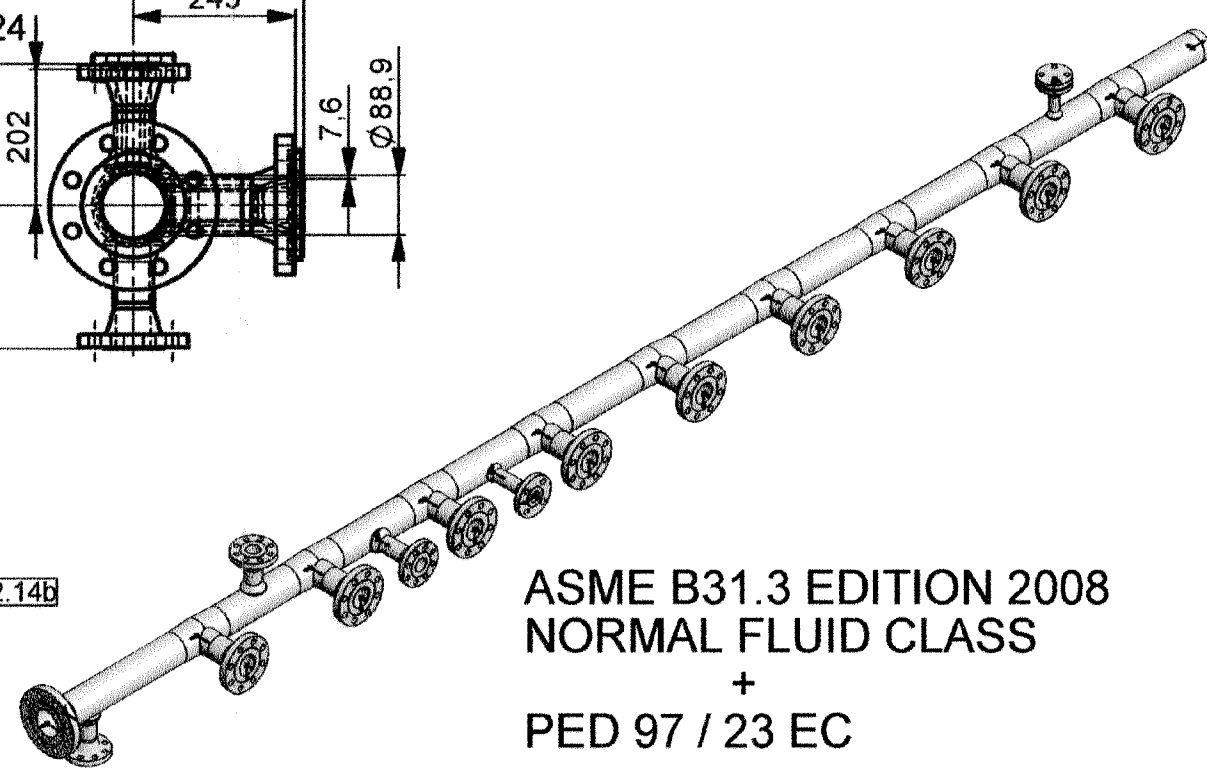
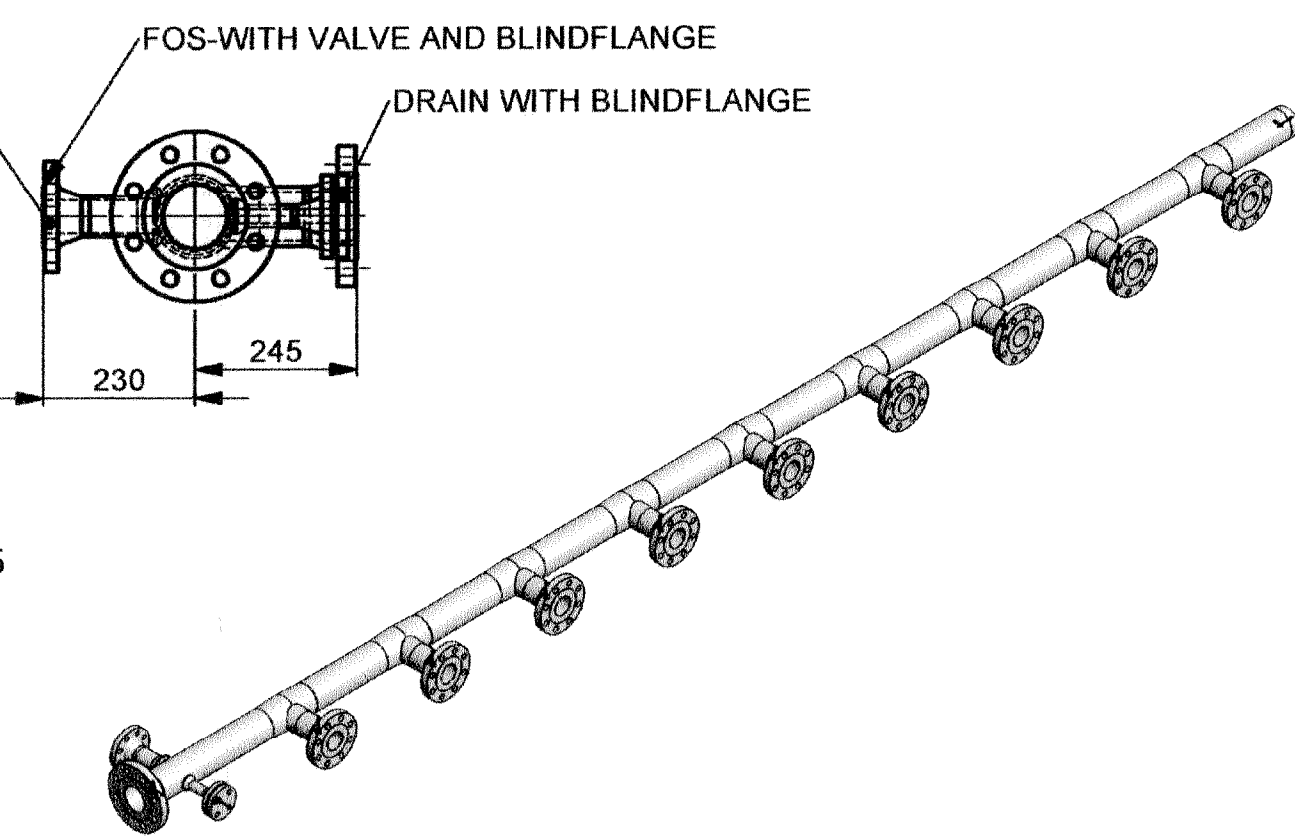
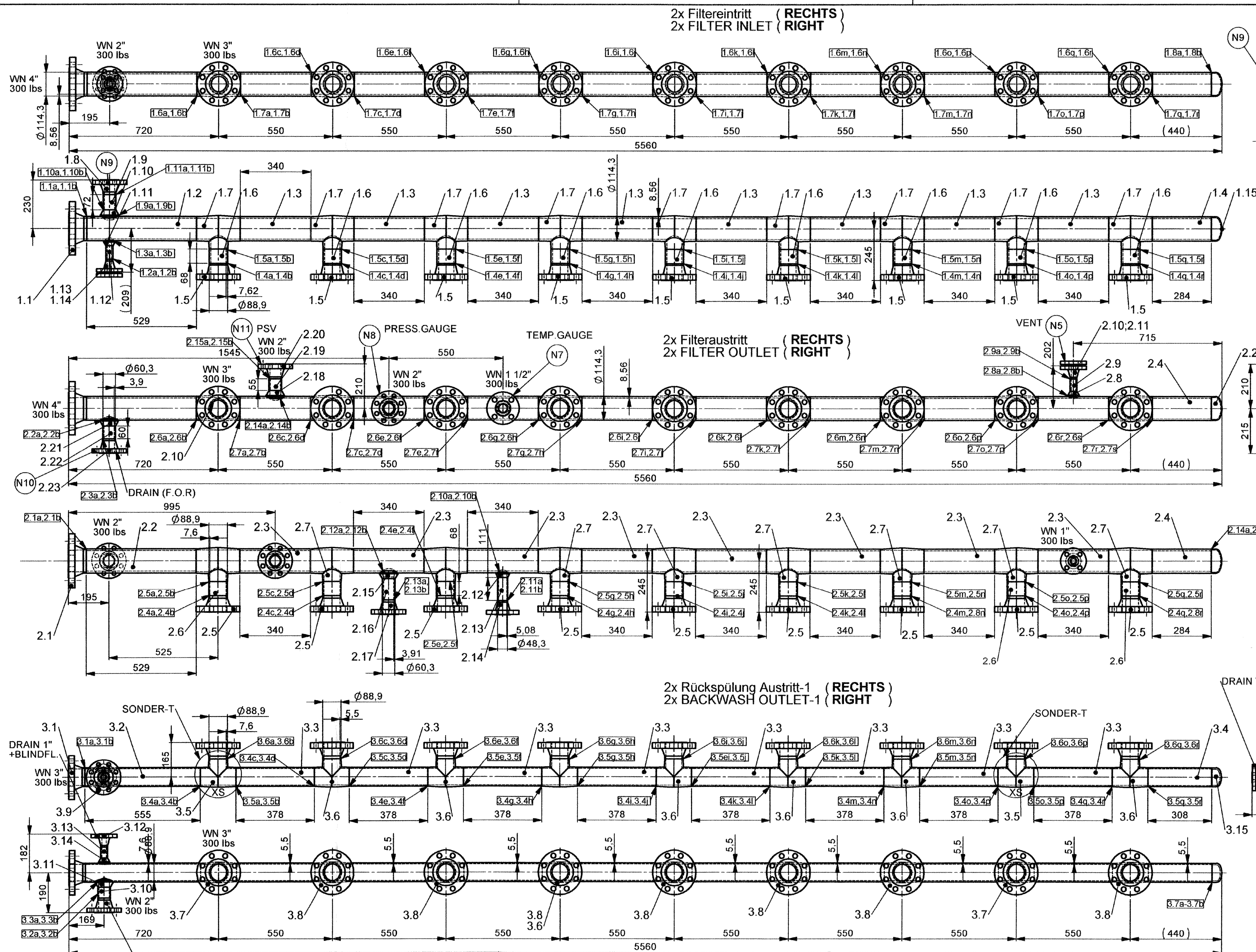
Artikel K4008987 / SG-FILTERGEHAEUSE 29.201

Auftrags-Nr.: FILTERHOUSING - WELD PARTS -

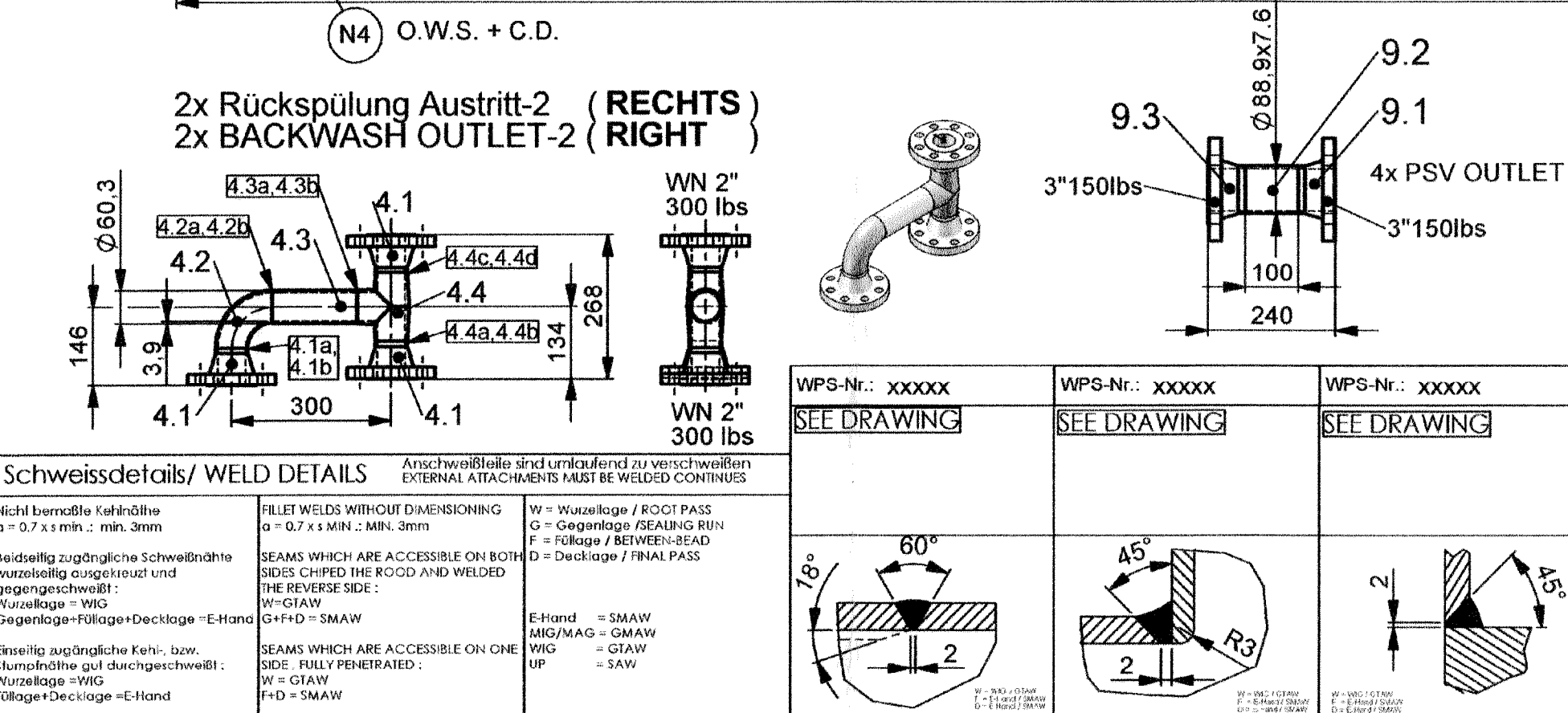
Datum 13.07.201C
Seite 6 von 6

Rev.

Pos.	Menge	ME	Ressource	Bezeichnung Abmessungen	Werkstoff Norm	Besch.	U.-Art	U.-Nr.	Rev.
TUBE									
2.4	1,00	Stk	2010466	BOGEN 90- 88,9 X11,1-B16.9 A234WPB	SA-234 WPB ASME SEC.II	3.1	ANS	00B16.9	0
ELBOW									
2.5	0,18	m	9259136	ROHR 88,9 X11,1 -B36.10-A106GR.B S 1,00 Stk. 180,00 mm	SA-106 GR.B ASME SEC.II	3.1	ANS	0B36.10	0
TUBE									
2.6	1,00	Stk	9282096	FLANSCH WN 3 300#RF A105 J= 66,7	SA-105 N ASME SEC.II	3.1	ASME	B16.5	00
WELDING NECK FLANGE									
2.7	0,31	m	9138736	RUND 16 DIN1013 S235JR 1,00 Stk. 310,00 mm ROUND FOR HANDLE	S235JR DIN EN 10025	2.2	DIN	0001013	0



ASME B31.3 EDITION 2008
NORMAL FLUID CLASS
+
PED 97 / 23 EC
DESIGN PRESSURE : 19,0/FV bar g
TEST PRESSURE : 30,2 bar g
DESIGN TEMP. : 260°C
CORROSION ALLOWANCE 1,5 mm



Alle Materialien (drucktragende Teile) mit Nachweis der Werkstoffeigenschaften nach Anhang I : 7.5 / PED 27 J bei 0°C ; 14% Dehnung
PRESSURE LOADED MATERIAL WITH IMPACT TEST (MIN.27J AT 0°C 14% EXPANSION).

Zerstörungsfreie Prüfungen/NONDESTRUCTIVE TESTING

-VISUELL : 100% X-RAY / ULTRASONIC : 5 %

Schweißverfahren / WELDING PROCESS

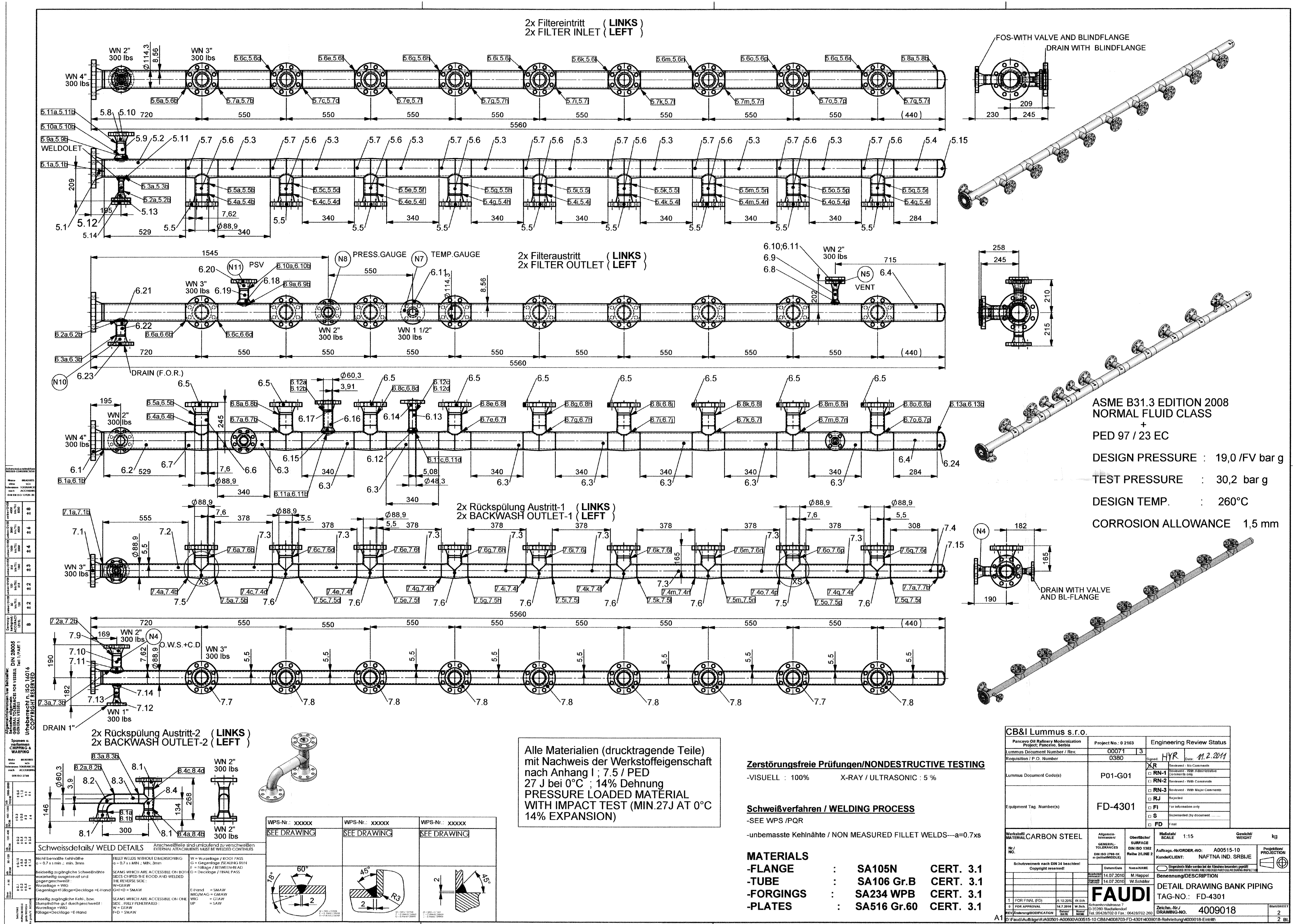
SEE WPS /PQR

-unbemaßte Kehlnähte / NON MEASURED FILLET WELDS---a=0.7xs

MATERIALS

-FLANGE : SA105N CERT. 3.1
-TUBE : SA106 Gr.B CERT. 3.1
-FITTINGS : SA234 WPB CERT. 3.1
-PLATES : SA516 Gr.60 CERT. 3.1

CB&I Lummus s.r.o.		Project No.: 0 2183		Engineering Review Status	
Lummus Document Number / Rev. 00071 / 3		0380		Signed: HYR Date: 11.11.2011	
Requisition / P.O. Number		P01-G01		Reviewed - No Comments	
Lummus Document Code(s)		FD-4301		Reviewed - WPS Administrative Comments only	
Equipment Tag Number(s)		FD-4301		Reviewed - With Comments	
Werkstoff MATERIAL		SA106 Gr.B SA105N		Reviewed - WPS Major Comments	
Allgemein- toleranzen / GENERAL TOLERANCES		DIN ISO 1302		Reviewed - For Information only	
Schutzvermerk nach DIN 34 beachten! (Copyright reserved)		14.07.2010		Superseded (by document)	
3 FINAL DOCUMENT (FD) 07.02.2011 W.Sch.		14.07.2010		Final	
2 FOR FINAL (FD) 07.12.2010 W.Sch.		14.07.2010		Final	
1 FOR FINAL (FD) 14.07.2010 W.Sch.		14.07.2010		Final	
Rev. Änderung / MODIFICATION		14.07.2010		Final	
Werkstoff MATERIAL		SA106 Gr.B SA105N		Final	
Allgemein- toleranzen / GENERAL TOLERANCES		DIN ISO 1302		Final	
Schutzvermerk nach DIN 34 beachten! (Copyright reserved)		14.07.2010		Final	
3 FINAL DOCUMENT (FD) 07.02.2011 W.Sch.		14.07.2010		Final	
2 FOR FINAL (FD) 07.12.2010 W.Sch.		14.07.2010		Final	
1 FOR FINAL (FD) 14.07.2010 W.Sch.		14.07.2010		Final	
Rev. Änderung / MODIFICATION		14.07.2010		Final	
Werkstoff MATERIAL		SA106 Gr.B SA105N		Final	
Allgemein- toleranzen / GENERAL TOLERANCES		DIN ISO 1302		Final	
Schutzvermerk nach DIN 34 beachten! (Copyright reserved)		14.07.2010		Final	
3 FINAL DOCUMENT (FD) 07.02.2011 W.Sch.		14.07.2010		Final	
2 FOR FINAL (FD) 07.12.2010 W.Sch.		14.07.2010		Final	
1 FOR FINAL (FD) 14.07.2010 W.Sch.		14.07.2010		Final	
Rev. Änderung / MODIFICATION		14.07.2010		Final	



Alle Materialien (drucktragende Teile)
mit Nachweis der Werkstoffeigenschaft
nach Anhang I : 7.5 / PED
27 J bei 0°C ; 14% Dehnung
PRESSURE LOADED MATERIAL
WITH IMPACT TEST (MIN.27J AT 0°C
14% EXPANSION)

Zerstörungsfreie Prüfungen/NONDESTRUCTIVE TESTING

-VISUELL : 100% X-RAY / ULTRASONIC : 5 %

Schweißverfahren / WELDING PROCESS

-SEE WPS /PQR

-unbemaste Kehlnähte / NON MEASURED FILLET WELDS—a=0.7xs

MATERIALS

- FLANGE : SA105N CERT. 3.1
- TUBE : SA106 Gr.B CERT. 3.1
- FORGINGS : SA234 WPB CERT. 3.1
- PLATES : SA516 Gr.60 CERT. 3.1

ASME B31.3 EDITION 2008
NORMAL FLUID CLASS
+
PED 97 / 23 EC
DESIGN PRESSURE : 19,0 /FV bar g
TEST PRESSURE : 30,2 bar g
DESIGN TEMP. : 260°C
CORROSION ALLOWANCE 1,5 mm

CB&I Lummus s.r.o.		Project No.: 02163		Engineering Review Status	
Pancovo Oil Refinery Modernization Project, Pancovo, Serbia		Lummus Document Number / Rev.		00071 / 3	
Lummus Document Code(s)		P01-G01		HYR	
Equipment Tag Number(s)		FD-4301		A00515-10	
Material		Carbon Steel		NAFTNA IND. SRBLJE	
Scale		1:15		DETAIL DRAWING BANK PIPING	
Weight		kg		TAG-NO.: FD-4301	
Drawing No.		4009018		Drawing No.	
Drawing No.		4009018		Drawing No.	

DETAIL DRAWING BANK PIPING PART LIST FD-4301								SHEET: 1 of 15	
FAUDI <small>we keep work flowing</small>			ELETRONIC FILE® 4009018-PL=1.DOC.(PDF)				TECHNICAL RESPONS. W.Schäfer		
							REG. Nº:		SIGNATURE
	REV. 0	REV. 1	REV. 2	REV. 3	REV. 4	REV. 5	REV. 6	REV. 7	REV. 8
DATE	15.07.2010	22.10.2010							
DESIGN	W.SCHÄFER	W.SCHÄFER							
EXECUTION	P.GERLACH	P.GERLACH							
CHECK	NEEBE	NEEBE							
APPROVAL	BARTH	BARTH							
THE INFORMATION CONTAINED IN THIS DOCUMENT IS FAUDI PROPERTY AND MAY NOT BE USED FOR PURPOSES OTHER THAN THOSE SPECIFICALLY INDICATED HEREIN.									
REVISION INDEX									
REV	DESCRIPTION AND/OR AFFECTED SHEETS								PAGE
0	FOR APPROVAL								7
1	FINAL DOCUMENT (FD)								15
CB&I Lummus s.r.o.									
Pancevo Oil Refinery Modernization Project; Pancevo, Serbia			Project number: 0 2163			Engineering Review Status			
Lummus Document Number / Rev.			02163-0380-00072		1	Signed: HYR		Date: 27.X.2010	
Requisition / P.O. Number			0380						
Document Code(s)			P01-G04			<input checked="" type="checkbox"/>	R	Reviewed - No Comments	
						<input type="checkbox"/>	RN-1	Reviewed - With Administrative Comments only	
						<input type="checkbox"/>	RN-2	Reviewed - With Comments	
Equipment Tag. Number(s)			FD-4301			<input type="checkbox"/>	RN-3	Reviewed - With Major Comments	
						<input type="checkbox"/>	RJ	Rejected	
						<input type="checkbox"/>	FI	For Information only	
						<input type="checkbox"/>	S	Superseded (by document)	
						<input type="checkbox"/>	FD	Final	

Ressourcenliste

Artikel K4009018 / ROHRLEITUNGEN (TUBE) F. RSFA 29.201.02
Auftrags-Nr.: FD-4301

Datum 22.10.2010
Seite 2 von 15

Rev.

Pos.	Menge ME	Ressource	Bezeichnung Abmessungen	Werkstoff Norm	Besch.	U.-Art	U.-Nr.	Rev.
	0,00		-----					
	0,00		TUBE FOR MHC FILTFER					
	0,00		TAG NO.: FD-4301					
	0,00		ZUSAETL. MATERIALEIGENSCHAFTEN					
	0,00		SEE DRAWING 4009018					
	0,00		-----					
1	0,00		FILTER INLET RIGHT					
1.1	2,00 Stk	4009514	FLANSCH WN 4 300#RF A105 J=97,2#	SA-105 N ASME SEC.II	3.1	ANS	00B16.5	0
			WELDING NECK FLANGE					
1.2	1,06 m	4010735	ROHR 114,3 X8,56 -B36.10-A106GR.B# 2,00 Stk. 529,00 mm	SA-106 GR.B ASME SEC.II	3.1	ANS		
			TUBE					
1.3	5,44 m	4010735	ROHR 114,3 X8,56 -B36.10-A106GR.B# 16,00 Stk. 340,00 mm	SA-106 GR.B ASME SEC.II	3.1	ANS		
			TUBE					
1.4	0,57 m	4010735	ROHR 114,3 X8,56 -B36.10-A106GR.B# 2,00 Stk. 284,00 mm	SA-106 GR.B ASME SEC.II	3.1	ANS		
			TUBE					
1.5	18,00 Stk	4009515	FLANSCH WN 3 300#RF A105 J=73,7#	SA-105 ASME SEC.II	3.1	ANS	00B16.5	0
			WELDING NECK FLANGE					

Ressourcenliste

Artikel **K4009018** / **ROHRLEITUNGEN (TUBE) F. RSFA 29.201.02**
 Auftrags-Nr.: **FD-4301**

Datum
Seite

22.10.2010
3 von 15

Rev.

Pos.	Menge ME	Ressource	Bezeichnung Abmessungen	Werkstoff Norm	Besch.	U.-Art	U.-Nr.	Rev.
1.6	0,61 m	4009527	ROHR 88,9 X7,6 -B36.10-A106GR.B # 9,00 Stk. 68,00 mm TUBE	SA-106 GR.B ASME SEC.II	3.1	ANS	0B36.10	0
1.7	16,00 Stk	4010738	T-STUECK 114,3X088,9X XS A234-WPB# T-PIECE	SA-234-WPB ASME SEC.II	3.1	ANS		
1.8	2,00 Stk	4009516	FLANSCH WN 2 300#RF A105 J=ANS# WELDING NECK FLANGE	SA-105 ASME SEC.II	3.1	ANS	00B16.5	0
1.9	0,14 m	4009396	ROHR 60,3 X3,9 -B36.10-A106GR.B # 2,00 Stk. 72,00 mm TUBE	SA-106 GR.B ASME SEC.II	3.1	ANS	0B36.10	0
1.10	2,00 Stk	4010736	WELDOLET 2" SCH 160 XXS SA-105#	SA-105 ASME SEC.II	3.1	ANS		
1.11	2,00 Stk	4010737	WELDOLET 1" SCH 160 XS SA-105#	SA-105 ASME SEC.II	3.1	ANS		
1.12	0,13 m	4010740	ROHR 33,4 X6,35 -B36.10-A106GR.B # 2,00 Stk. 65,00 mm TUBE	SA-106 GR.B ASME SEC.II	3.1	ANS		
1.13	2,00 Stk	4010741	FLANSCH WN 1 300#RF A105 J=20,7# WELDING NECK FLANGE	SA-105 ASME SEC.II	3.1	ANS		
1.14	2,00 Stk	4010742	FLANSCH BL 1 300#RF A105 # BLIND FLANGE	SA-105 ASME SEC.II	3.1	ANS		
1.15	2,00 Stk	4009521	BODEN ELLIP 2:1-114,3X6,0 VA A516GR60 # ELIPPTICAL HEAD (CUP)	SA-516 GR60 ASME SEC.II	3.1	ANS		0

Ressourcenliste

Artikel K4009018 / ROHRLEITUNGEN (TUBE) F. RSFA 29.201.02

Auftrags-Nr.: FD-4301

Datum 22.10.201C
Seite 4 von 15

Rev.

Pos.	Menge ME	Ressource	Bezeichnung Abmessungen	Werkstoff Norm	Besch.	U.-Art	U.-Nr.	Rev.
	0,00		-----					
	0,00		FILTER OUTLET RIGHT					
2.1	2,00 Stk	4009514	FLANSCH VN 4 300#RF A105 J=97,2#	SA-105 N ASME SEC.II	3.1	ANS	00B16.5	0
			WELDING NECK FLANGE					
2.2	1,06 m	4010735	ROHR 114,3 X8,56 -B36.10-A106GR.B# 2,00 Stk. 529,00 mm	SA-106 GR.B ASME SEC.II	3.1	ANS		
			TUBE					
2.3	5,44 m	4010735	ROHR 114,3 X8,56 -B36.10-A106GR.B# 16,00 Stk. 340,00 mm	SA-106 GR.B ASME SEC.II	3.1	ANS		
			TUBE					
2.4	0,57 m	4010735	ROHR 114,3 X8,56 -B36.10-A106GR.B# 2,00 Stk. 284,00 mm	SA-106 GR.B ASME SEC.II	3.1	ANS		
			TUBE					
2.5	18,00 Stk	4009515	FLANSCH VN 3 300#RF A105 J=73,7#	SA-105 ASME SEC.II	3.1	ANS	00B16.5	0
			WELDING NECK FLANGE					
2.6	0,61 m	4009527	ROHR 88,9 X7,6 -B36.10-A106GR.B # 9,00 Stk. 68,00 mm	SA-106 GR.B ASME SEC.II	3.1	ANS	0B36.10	0
			TUBE					
2.7	16,00 Stk	4010738	T-STUECK 114,3X088,9X XS A234-WPB#	SA-234-WPB ASME SEC.II	3.1	ANS		
			T-PIECE					
2.8	2,00 Stk	4010737	WELDOLET 1" SCH 160 XS SA-105#	SA-105 ASME SEC.II	3.1	ANS		
2.9	0,13 m	4010740	ROHR 33,4 X6,35 -B36.10-A106GR.B # 2,00 Stk. 65,00 mm	SA-106 GR.B ASME SEC.II	3.1	ANS		

Ressourcenliste

Datum
Seite

22.10.2010
5 von 15

Artikel K4009018 / ROHRLEITUNGEN (TUBE) F. RSFA 29.201.02

Auftrags-Nr.: FD-4301

Rev.

Pos.	Menge ME	Ressource	Bezeichnung Abmessungen	Werkstoff Norm	Besch.	U.-Art	U.-Nr.	Rev.
2.10	2,00 Stk	4010741	TUBE FLANSCH VN 1 300#RF A105 J=20,7#	SA-105 ASME SEC.II	3.1	ANS		
2.11	2,00 Stk	4010742	WELDING NECK FLANGE FLANSCH BL 1 300#RF A105 #	SA-105 ASME SEC.II	3.1	ANS		
2.12	2,00 Stk	4010744	BLIND FLANGE WELDOLET 1 1/2" SCH XS SA-105#	SA-105 ASME SEC.II	3.1	ANS		
2.13	0,22 m	4010745	ROHR 48,3 X5,08 -B36.10-A106GR.B # 2,00 Stk. 111,00 mm	SA-106 GR.B ASME SEC.II	3.1	ANS		
2.14	2,00 Stk	4010746	TUBE FLANSCH VN 1 1/2 300#RF A105 J=38,1 #	SA-105 N ASME SEC.II	3.1	ANS		
2.15	2,00 Stk	4010736	WELDING NECK FLANGE WELDOLET 2" SCH 160 XXS SA-105#	SA-105 ASME SEC.II	3.1	ANS		
2.16	0,14 m	4009396	ROHR 60,3 X3,9 -B36.10-A106GR.B # 2,00 Stk. 68,00 mm	SA-106 GR.B ASME SEC.II	3.1	ANS	0B36.10	0
2.17	2,00 Stk	4009516	TUBE FLANSCH VN 2 300#RF A105 J=ANSI#	SA-105 ASME SEC.II	3.1	ANS	00B16.5	0
2.18	2,00 Stk	4010736	WELDING NECK FLANGE WELDOLET 2" SCH 160 XXS SA-105#	SA-105 ASME SEC.II	3.1	ANS		
2.19	0,11 m	4009396	ROHR 60,3 X3,9 -B36.10-A106GR.B # 2,00 Stk. 55,00 mm	SA-106 GR.B ASME SEC.II	3.1	ANS	0B36.10	0

Ressourcenliste

Artikel K4009018 / ROHRLEITUNGEN (TUBE) F. RSFA 29.201.02
 Auftrags-Nr.: FD-4301

Datum 22.10.2010
 Seite 6 von 15

Rev.

Pos.	Menge	ME	Ressource	Bezeichnung Abmessungen	Werkstoff Norm	Besch.	U.-Art	U.-Nr.	Rev.
2.20	2,00	Stk	4009516	FLANSCH WN 2 300#RF A105 J=ANSI#	SA-105 ASME SEC.II	3.1	ANS	00B16.5	0
				WELDING NECK FLANGE					
2.21	2,00	Stk	4010736	WELDOLET 2" SCH 160 XXS SA-105#	SA-105 ASME SEC.II	3.1	ANS		
2.22	0,12	m	4009396	ROHR 60,3 X3,9 -B36.10-A106GR.B # 2,00 Stk. 60,00 mm TUBE	SA-106 GR.B ASME SEC.II	3.1	ANS	0B36.10	0
2.23	2,00	Stk	4009516	FLANSCH WN 2 300#RF A105 J=ANSI#	SA-105 ASME SEC.II	3.1	ANS	00B16.5	0
				WELDING NECK FLANGE					
2.24	2,00	Stk	4009521	BODEN ELLIP 2.1-114,3X6,0 VA A516GR60 # ELIPPTICAL HEAD (CUP)	SA-516 GR60 ASME SEC.II	3.1	ANS		0
	0,00								
3	0,00			BACKWASH OUTLET-1 RIGHT					
3.1	2,00	Stk	4009515	FLANSCH WN 3 300#RF A105 J=73,7#	SA-105 ASME SEC.II	3.1	ANS	00B16.5	0
				WELDING NECK FLANGE					
3.2	1,11	m	4009527	ROHR 88,9 X7,6 -B36.10-A106GR.B # 2,00 Stk. 555,00 mm TUBE	SA-106 GR.B ASME SEC.II	3.1	ANS	0B36.10	0
3.3	6,05	m	4010747	ROHR 88,9 X5,49 -B36.10-A106GR.B # 16,00 Stk. 378,00 mm TUBE	SA-106 GR.B ASME SEC.II	3.1	ANS		
3.4	0,62	m	4010747	ROHR 88,9 X5,49 -B36.10-A106GR.B # 2,00 Stk. 308,00 mm	SA-106 GR.B ASME SEC.II	3.1	ANS		

Ressourcenliste

Artikel K4009018 / ROHRLEITUNGEN (TUBE) F. RSFA 29.201.02
Auftrags-Nr.: FD-4301

Datum 22.10.2010
Seite 7 von 15

Rev.

Pos.	Menge	ME	Ressource	Bezeichnung Abmessungen	Werkstoff Norm	Besch.	U.-Art	U.-Nr.	Rev.
TUBE									
3.5	4,00	Stk	4010750	T-STUECK 88,9X088,9X 7,62 XS A234-WPB#	SA-234-WPB ASME SEC.II	3.1	ANS		
T-PIECE									
3.6	14,00	Stk	4010748	T-STUECK 88,9X088,9X 5,49 A234-WPB#	SA-234-WPB ASME SEC.II	3.1	ANS		
T-PIECE									
3.7	4,00	Stk	4009515	FLANSCH WN 3 300#RF A105 J=73,7#	SA-105 ASME SEC.II	3.1	ANS	00B16.5	0
WELDING NECK FLANGE									
3.8	14,00	Stk	4010751	FLANSCH WN 3 300#RF A105 J=ANSI #	SA-105 ASME SEC.II	3.1	ANS		
WELDING NECK FLANGE									
3.9	2,00	Stk	4009516	FLANSCH WN 2 300#RF A105 J=ANSI #	SA-105 ASME SEC.II	3.1	ANS	00B16.5	0
WELDING NECK FLANGE									
3.10	0,14	m	4009396	ROHR 60,3 X3,9 -B36.10-A106GR.B # 2,00 Stk. 72,00 mm	SA-106 GR.B ASME SEC.II	3.1	ANS	0B36.10	0
TUBE									
3.11	2,00	Stk	4010736	WELDOLET 2" SCH 160 XXS SA-105#	SA-105 ASME SEC.II	3.1	ANS		
3.12	2,00	Stk	4010741	FLANSCH WN 1 300#RF A105 J=20,7#	SA-105 ASME SEC.II	3.1	ANS		
TUBE									
3.13	0,13	m	4010740	ROHR 33,4 X6,35 -B36.10-A106GR.B # 2,00 Stk. 65,00 mm	SA-106 GR.B ASME SEC.II	3.1	ANS		
WELDING NECK FLANGE									
3.14	2,00	Stk	4010737	WELDOLET 1" SCH 160 XS SA-105#	SA-105 ASME SEC.II	3.1	ANS		

Ressourcenliste

Artikel K4009018 / ROHRLEITUNGEN (TUBE) F. RSFA 29.201.02
Auftrags-Nr.: FD-4301

Datum 22.10.2010
Seite 8 von 15

Rev.

Pos.	Menge ME	Ressource	Bezeichnung Abmessungen	Werkstoff Norm	Besch.	U.-Art	U.-Nr.	Rev.
3.15	2,00 Stk	4009580	BODEN ELLIP 2:1-88,9x5,5 VA A516GR60 #	SA-516 GR60 ASME SEC.II	3.1	ANS		0
	0,00		ELIPPTICAL HEAD (CUP)					
4	0,00		BACKWASH OUTLET-2 RIGHT					
4.1	6,00 Stk	4009516	FLANSCH WN 2 300#RF A105 J=ANSI#	SA-105 ASME SEC.II	3.1	ANS	00B16.5	0
			WELDING NECK FLANGE					
4.2	2,00 Stk	4009585	BOGEN 90- 60,3 X 3,9 -B16.9 A234WPB#	SA-234 WPB ASME SEC.II	3.1	ANS	00B16.9	0
			ELBOW					
4.3	0,32 m	4009396	ROHR 60,3 X3,9 -B36.10-A106GR.B # 2,00 Stk. 160,00 mm	SA-106 GR.B ASME SEC.II	3.1	ANS	0B36.10	0
			TUBE					
4.4	2,00 Stk	4009587	T-STUECK 060,3X060,3X 3,9 A234-WPB#	SA-234-WPB ASME SEC.II	3.1	ANS	00B16.9	0
			T-PIECE					
	0,00							
	0,00							
5	0,00		FILTER INLET LEFT					
5.1	2,00 Stk	4009514	FLANSCH WN 4 300#RF A105 J=97,2#	SA-105 N ASME SEC.II	3.1	ANS	00B16.5	0
			WELDING NECK FLANGE					
5.2	1,06 m	4010735	ROHR 114,3 X8,56 -B36.10-A106GR.B# 2,00 Stk. 529,00 mm	SA-106 GR.B ASME SEC.II	3.1	ANS		

Ressourcenliste

Artikel K4009018 / ROHRLEITUNGEN (TUBE) F. RSFA 29.201.02

Auftrags-Nr.: FD-4301

Rev.

Pos.	Menge ME	Ressource	Bezeichnung Abmessungen	Werkstoff Norm	Besch.	U.-Art	U.-Nr.	Rev.
			TUBE					
5.3	5,44 m	4010735	ROHR 114,3 X8,56 -B36.10-A106GR.B# 16,00 Stk. 340,00 mm	SA-106 GR.B ASME SEC.II	3.1	ANS		
			TUBE					
5.4	0,57 m	4010735	ROHR 114,3 X8,56 -B36.10-A106GR.B# 2,00 Stk. 284,00 mm	SA-106 GR.B ASME SEC.II	3.1	ANS		
			TUBE					
5.5	18,00 Stk	4009515	FLANSCH WN 3 300#RF A105 J=73,7#	SA-105 ASME SEC.II	3.1	ANS	00B16.5	0
			WELDING NECK FLANGE					
5.6	0,61 m	4009527	ROHR 88,9 X7,6 -B36.10-A106GR.B # 9,00 Stk. 68,00 mm	SA-106 GR.B ASME SEC.II	3.1	ANS	0B36.10	0
			TUBE					
5.7	16,00 Stk	4010738	T-STUECK 114,3X088,9X XS A234-WPB#	SA-234-WPB ASME SEC.II	3.1	ANS		
			T-PIECE					
5.8	2,00 Stk	4009516	FLANSCH WN 2 300#RF A105 J=ANSI#	SA-105 ASME SEC.II	3.1	ANS	00B16.5	0
			WELDING NECK FLANGE					
5.9	0,14 m	4009396	ROHR 60,3 X3,9 -B36.10-A106GR.B # 2,00 Stk. 72,00 mm	SA-106 GR.B ASME SEC.II	3.1	ANS	0B36.10	0
			TUBE					
5.10	2,00 Stk	4010736	WELDOLET 2" SCH 160 XXS SA-105#	SA-105 ASME SEC.II	3.1	ANS		
5.11	2,00 Stk	4010737	WELDOLET 1" SCH 160 XS SA-105#	SA-105 ASME SEC.II	3.1	ANS		
5.12	0,13 m	4010740	ROHR 33,4 X6,35 -B36.10-A106GR.B # 2,00 Stk. 65,00 mm	SA-106 GR.B ASME SEC.II	3.1	ANS		
			TUBE					

Ressourcenliste

Artikel K4009018 / ROHRLEITUNGEN (TUBE) F. RSFA 29.201.02
Auftrags-Nr.: FD-4301

Datum 22.10.2010
Seite 10 von 15

Rev.

Pos.	Menge ME	Ressource	Bezeichnung Abmessungen	Werkstoff Norm	Besch.	U.-Art	U.-Nr.	Rev.
5.13	2,00 Stk	4010741	FLANSCH WN 1 300#RF A105 J=20,7#	SA-105 ASME SEC.II	3.1	ANS		
			WELDING NECK FLANGE					
5.14	2,00 Stk	4010742	FLANSCH BL 1 300#RF A105 #	SA-105 ASME SEC.II	3.1	ANS		
			BLIND FLANGE					
5.15	2,00 Stk	4009521	BODEN ELLIP 2:1-114,3X6,0 VA A516GR60 #	SA-516 GR60 ASME SEC.II	3.1	ANS		0
			ELIPPTICAL HEAD (CUP)					
	0,00							
6	0,00		FILTER OUTLET LEFT					
6.1	2,00 Stk	4009514	FLANSCH WN 4 300#RF A105 J=97,2#	SA-105 N ASME SEC.II	3.1	ANS	00B16.5	0
			WELDING NECK FLANGE					
6.2	1,06 m	4010735	ROHR 114,3 X8,56 -B36.10-A106GR.B# 2,00 Stk. 529,00 mm	SA-106 GR.B ASME SEC.II	3.1	ANS		
			TUBE					
6.3	5,44 m	4010735	ROHR 114,3 X8,56 -B36.10-A106GR.B# 16,00 Stk. 340,00 mm	SA-106 GR.B ASME SEC.II	3.1	ANS		
			TUBE					
6.4	0,57 m	4010735	ROHR 114,3 X8,56 -B36.10-A106GR.B# 2,00 Stk. 284,00 mm	SA-106 GR.B ASME SEC.II	3.1	ANS		
			TUBE					
6.5	18,00 Stk	4009515	FLANSCH WN 3 300#RF A105 J=73,7#	SA-105 ASME SEC.II	3.1	ANS	00B16.5	0
			WELDING NECK FLANGE					

Ressourcenliste

Datum
Seite

22.10.2010
11 von 15

Artikel K4009018 / ROHRLEITUNGEN (TUBE) F. RSFA 29.201.02

Auftrags-Nr.: FD-4301

Rev.

Pos.	Menge	ME	Ressource	Bezeichnung Abmessungen	Werkstoff Norm	Besch.	U.-Art	U.-Nr.	Rev.
6.6	0,61 m		4009527	ROHR 88,9 X7,6 -B36.10-A106GR.B # 9,00 Stk. 68,00 mm TUBE	SA-106 GR.B ASME SEC.II	3.1	ANS	0B36.10	0
6.7	16,00 Stk		4010738	T-STUECK 114,3X088,9X XS A234-WPB# T-PIECE	SA-234-WPB ASME SEC.II	3.1	ANS		
6.8	2,00 Stk		4010737	WELDOLET 1" SCH 160 XS SA-105#	SA-105 ASME SEC.II	3.1	ANS		
6.9	0,13 m		4010740	ROHR 33,4 X6,35 -B36.10-A106GR.B # 2,00 Stk. 65,00 mm TUBE	SA-106 GR.B ASME SEC.II	3.1	ANS		
6.10	2,00 Stk		4010741	FLANSCH WN 1 300#RF A105 J=20,7# WELDING NECK FLANGE	SA-105 ASME SEC.II	3.1	ANS		
6.11	2,00 Stk		4010742	FLANSCH BL 1 300#RF A105 # BLIND FLANGE	SA-105 ASME SEC.II	3.1	ANS		
6.12	2,00 Stk		4010744	WELDOLET 1 1/2" SCH XS SA-105#	SA-105 ASME SEC.II	3.1	ANS		
6.13	0,22 m		4010745	ROHR 48,3 X5,08 -B36.10-A106GR.B # 2,00 Stk. 111,00 mm TUBE	SA-106 GR.B ASME SEC.II	3.1	ANS		
6.14	2,00 Stk		4010746	FLANSCH WN 1 1/2 300#RF A105 J=38,1 # WELDING NECK FLANGE	SA-105 N ASME SEC.II	3.1	ANS		
6.15	2,00 Stk		4010736	WELDOLET 2" SCH 160 XXS SA-105#	SA-105 ASME SEC.II	3.1	ANS		
6.16	0,14 m		4009396	ROHR 60,3 X3,9 -B36.10-A106GR.B # 2,00 Stk. 68,00 mm	SA-106 GR.B ASME SEC.II	3.1	ANS	0B36.10	0

Ressourcenliste

Datum
Seite

22.10.201C
12 von 15

Artikel K4009018 / ROHRLEITUNGEN (TUBE) F. RSFA 29.201.02

Auftrags-Nr.: FD-4301

Pos.	Menge ME	Ressource	Bezeichnung Abmessungen	Werkstoff Norm	Besch.	U.-Art	U.-Nr.	Rev.
TUBE								
6.17	2,00 Stk	4009516	FLANSCH WN 2 300#RF A105 J=ANSI#	SA-105 ASME SEC.II	3.1	ANS	00B16.5	0
WELDING NECK FLANGE								
6.18	2,00 Stk	4010736	WELDOLET 2" SCH 160 XXS SA-105#	SA-105 ASME SEC.II	3.1	ANS		
6.19	0,11 m	4009396	ROHR 60,3 X3,9 -B36.10-A106GR.B # 2,00 Stk. 55,00 mm	SA-106 GR.B ASME SEC.II	3.1	ANS	0B36.10	0
TUBE								
6.20	2,00 Stk	4009516	FLANSCH WN 2 300#RF A105 J=ANSI#	SA-105 ASME SEC.II	3.1	ANS	00B16.5	0
WELDING NECK FLANGE								
6.21	2,00 Stk	4010736	WELDOLET 2" SCH 160 XXS SA-105#	SA-105 ASME SEC.II	3.1	ANS		
6.22	0,12 m	4009396	ROHR 60,3 X3,9 -B36.10-A106GR.B # 2,00 Stk. 60,00 mm	SA-106 GR.B ASME SEC.II	3.1	ANS	0B36.10	0
TUBE								
6.23	2,00 Stk	4009516	FLANSCH WN 2 300#RF A105 J=ANSI#	SA-105 ASME SEC.II	3.1	ANS	00B16.5	0
WELDING NECK FLANGE								
6.24	2,00 Stk	4009521	BODEN ELLIP 2:1-114,3X6,0 VA A516GR60 #	SA-516 GR60 ASME SEC.II	3.1	ANS		0
ELIPPTICAL HEAD (CUP)								

7	0,00		BACKWASH OUTLET-1 LEFT					
7.1	2,00 Stk	4009515	FLANSCH WN 3 300#RF A105 J=73,7#	SA-105 ASME SEC.II	3.1	ANS	00B16.5	0

Ressourcenliste

Datum
Seite

22.10.201C
13 von 15

Artikel K4009018 / ROHRLEITUNGEN (TUBE) F. RSFA 29.201.02
Auftrags-Nr.: FD-4301

Rev.

Pos.	Menge ME	Ressource	Bezeichnung Abmessungen	Werkstoff Norm	Besch.	U.-Art	U.-Nr.	Rev.
WELDING NECK FLANGE								
7.2	1,11 m	4009527	ROHR 88,9 X7,6 -B36.10-A106GR.B # 2,00 Stk. 555,00 mm TUBE	SA-106 GR.B ASME SEC.II	3.1	ANS	0B36.10	0
7.3	6,05 m	4010747	ROHR 88,9 X5,49 -B36.10-A106GR.B # 16,00 Stk. 378,00 mm TUBE	SA-106 GR.B ASME SEC.II	3.1	ANS		
7.4	0,62 m	4010747	ROHR 88,9 X5,49 -B36.10-A106GR.B # 2,00 Stk. 308,00 mm TUBE	SA-106 GR.B ASME SEC.II	3.1	ANS		
7.5	4,00 Stk	4010750	T-STUECK 88,9X088,9X 7,62 XS A234-WPB#	SA-234-WPB ASME SEC.II	3.1	ANS		
T-PIECE								
7.6	14,00 Stk	4010748	T-STUECK 88,9X088,9X 5,49 A234-WPB#	SA-234-WPB ASME SEC.II	3.1	ANS		
T-PIECE								
7.7	4,00 Stk	4009515	FLANSCH WN 3 300#RF A105 J=73,7#	SA-105 ASME SEC.II	3.1	ANS	00B16.5	0
WELDING NECK FLANGE								
7.8	14,00 Stk	4010751	FLANSCH WN 3 300#RF A105 J=ANSI #	SA-105 ASME SEC.II	3.1	ANS		
WELDING NECK FLANGE								
7.9	2,00 Stk	4009516	FLANSCH WN 2 300#RF A105 J=ANSI#	SA-105 ASME SEC.II	3.1	ANS	00B16.5	0
WELDING NECK FLANGE								
7.10	0,14 m	4009396	ROHR 60,3 X3,9 -B36.10-A106GR.B # 2,00 Stk. 72,00 mm TUBE	SA-106 GR.B ASME SEC.II	3.1	ANS	0B36.10	0

Ressourcenliste

Artikel K4009018 / ROHRLEITUNGEN (TUBE) F. RSFA 29.201.02
 Auftrags-Nr.: FD-4301

Datum 22.10.2010
 Seite 14 von 15

Rev.

Pos.	Menge ME	Ressource	Bezeichnung Abmessungen	Werkstoff Norm	Besch.	U.-Art	U.-Nr.	Rev.
7.11	2,00 Stk	4010736	WELDOLET 2" SCH 160 XXS SA-105#	SA-105	3.1	ANS		
7.12	2,00 Stk	4010741	FLANSCH WN 1 300#RF A105 J=20,7#	ASME SEC.II SA-105	3.1	ANS		
7.13	0,13 m	4010740	TUBE ROHR 33,4 X6,35 -B36.10-A106GR.B # 2,00 Stk. 65,00 mm	SA-106 GR.B ASME SEC.II	3.1	ANS		
7.14	2,00 Stk	4010737	WELDING NECK FLANGE WELDOLET 1" SCH 160 XS SA-105#	SA-105	3.1	ANS		
7.15	2,00 Stk	4009580	BODEN ELLIP 2:1-88,9x5,5 VA A516GR60 #	ASME SEC.II SA-516 GR60	3.1	ANS		0
8.	0,00		ELIPTICAL HEAD (CUP) -----	ASME SEC.II				
8.1	0,00		BACKWASH OUTLET-2 LEFT					
8.1	6,00 Stk	4009516	FLANSCH WN 2 300#RF A105 J=ANSI#	SA-105	3.1	ANS	00B16.5	0
8.2	2,00 Stk	4009585	WELDING NECK FLANGE BOGEN 90-60,3 X 3,9 -B16.9 A234WPB#	ASME SEC.II SA-234 WPB	3.1	ANS	00B16.9	0
8.3	0,32 m	4009396	ELBOW ROHR 60,3 X3,9 -B36.10-A106GR.B # 2,00 Stk. 160,00 mm	SA-106 GR.B ASME SEC.II	3.1	ANS	0B36.10	0
8.4	2,00 Stk	4009587	TUBE T-STUECK 060,3X060,3X 3,9 A234-WPB#	SA-234-WPB ASME SEC.II	3.1	ANS	00B16.9	0
			T-PIECE					

Ressourcenliste

Artikel	K4009018	/ ROHRLEITUNGEN (TUBE) F. RSFA 29.201.02			Rev.
Auftrags-Nr.:	FD-4301				
Pos.	Menge ME	Ressource	Bezeichnung Abmessungen	Werkstoff	Besch. U.-Art U.-Nr. Rev.

Norm

0,00