



- Катастарска парцела број 21246/2 К.О. Кикинда површине 4.893 м2
- Географске координате **45.799850, 20.445780**
- Парцела је уписана у Лист непокретности број 6559 К.О. Кикинда
- Налази се на потесу Град
- По врсти земљишта парцела је градско грађевинско земљиште
- Њива 1.класе
- У окружењу се налази неизграђено земљиште и мањи број објеката
- Парцела је на око 4 км од центра града, налази се уз железничку пругу
- Налази се у радној зони за коју је потребна израда Плана детаљне регулације

Контакт особе:

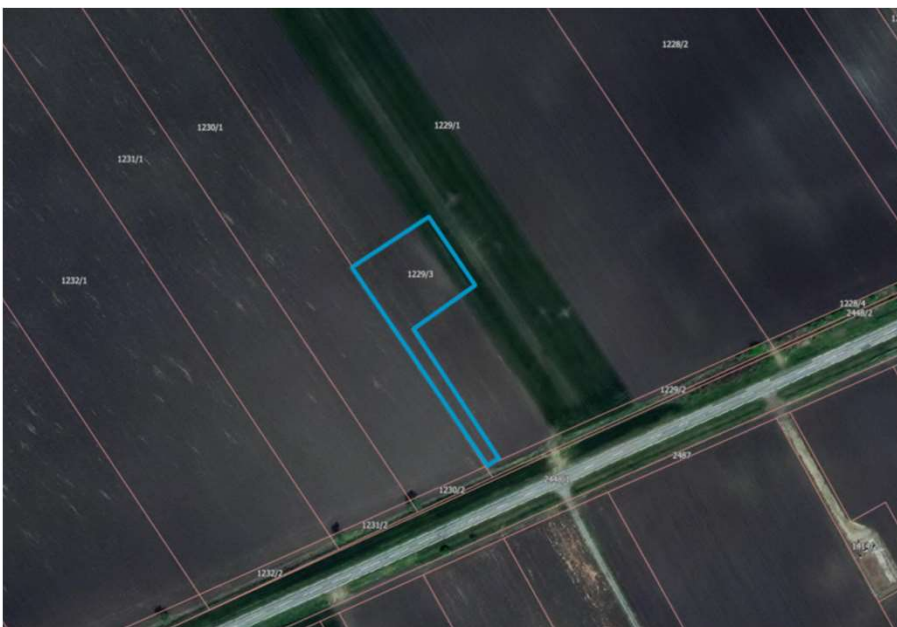
- Марина Молнар -064/888 1410
- Биљана Мићовић -064/888 2742



- Катастарска парцела број 21247/2 К.О. Кикинда површине 1.912 м2
- Географске координате **45.799850, 20.445780**
- Парцела је уписана у Лист непокретности број 6559 К.О. Кикинда
- Налази се на потесу Град
- По врсти земљишта парцела је градско грађевинско земљиште
- Њива 1.класе
- У окружењу се налази неизграђено земљиште и мањи број објеката
- Парцела је на око 4 км од центра града, налази се уз железничку пругу
- Налази се у радној зони за коју је потребна израда Плана детаљне регулације

Контакт особе:

- Марина Молнар -064/888 1410
- Биљана Мићовић -064/888 2742



- Предмет продаје је катастарска парцела број – КП 1229/3 К.О. Велика Греда
- Адреса/потес: Банка
- Површина парцеле износи 2.264 m²
- Реч је о пољопривредном земљишту, њиви 2.класе
- Уписана у ЛН 1436 К.О. Велика Греда
- Приватна својина НИС а.д. у уделу 1/1
- Парцела излази на магистрални пут М7/А, односно државни пут IV реда број 18
- Парцела је на око 10 км од Пландишта, на њој нема изграђених објеката

Контакт особе:

- Марина Молнар -064/888 1410
- Биљана Мићовић - 064/888 2742



- Предмет продаје је катастарска парцела број – КП 1176/2 К.О. Велика Греда
- Адреса/потес: Војводе Мишића у потесу Банка, Пландиште
- Површина парцеле је 1.500 m²
- Реч је о пољопривредном земљишту, њиви 2.класе
- Уписана у ЛН1436 К.О. Велика Греда
- Приватна својина НИС а.д. у уделу 1/1
- Парцела излази на општински некатегорисани пут
- Парцела је на око 10 км од Пландишта, на њој нема изграђених објеката

Контакт особе:

- Марина Молнар -064/888 1410
- Биљана Мићовић -064/888 2742



- Предмет продаје:
- КП–1176/3 К.О. Велика Греда, површине 253m² (пољопривредно земљиште)
- КП 354/2 К.О. Велика Греда, површине 793 m² (земљиште у грађевинском подручју)
- КП 354/2 има излаз на општинску уличну саобраћајницу, док је парцела 1176/3 спојена са 354/2 и на тај начин излази на јавну површину
- Парцеле су уписане у ЛН1436 К.О. Велика Греда
- Уписана приватна својина НИС а.д. у уделу 1/1
- Парцеле су на око 10 км од Пландишта, на њима нема изграђених објеката

Контакт особе:

- Марина Молнар -064/888 1410
- Биљана Мићовић -064/888 2742



- Предмет продаје је катастарска парцела број – КП 2411/2 К.О. Пољска Ржана;
- Адреса/потес: Друм
- Површина парцеле износи 2.200 m²
- Пољопривредно земљиште, њива 3.класе
- Приватна својина НИС а.д. у уделу 1/1
- Парцела је на око 4 км удаљена од Пирота, на њој нема изграђених објеката
- Прилаз парцели је могућ атарским путем.

Контакт особе:

- Марина Молнар -064/888 1410
- Биљана Мићовић - 064/888 2742



- Предмет продаје је Грађевинско земљиште на КП 2766/2 К.О. Градиње
- Уписано у ЛН бр. 128 КО Градиње
- Географске координате **43.002640, 22.818000**
- Адреса/потес: Потес Данчулица, насеље Градиње, Димитровград
- Површина парцеле износи 6.210 m²
- Приватна својина НИС а.д. у уделу 1/1
- Парцели се приступа асфалтним путем, одвајањем од главног аутопута Е-80
- Намена плаца је за пословно-комерцијалне делатности, трговина, угоститељство, туризам, саобраћајне услуге.

Контакт особе:

- Марина Молнар -064/888 1410
- Биљана Мићовић - 064/888 2742



Контакт особе:

- Марина Молнар -064/888 1410
- Биљана Мићовић - 064/888 2742

- Предмет продаје је бензинска станица Рударе у Куршумлији
- Уписана је у ЛН бр. 186 К.О. Рударе
- Географске координате: **43.063307, 21.317819**
- Адреса/потес: Рударе бб
- Површина парцеле 977/1 К.О. Рударе износи износи 1.686 m²
- На катастарској парцели 977/1 К.О.Рударе је уписана забележба заштите природних добара – Уредбом о проглашењу парка природе „Радан“ парцела се налази у заштитној зони и непокретност ће се по праву прече куповине понудити Републици Србији (по највишој достигнутој цени на аукцијској продаји).
- Приватна својина НИС а.д. у уделу 1/1
- Комплекс чини објекат БС површине 53 м², 4 подземна резервоара по 30 м³ и резервоар за ТНГ
- Делови приступних саобраћајница, инсталација и уграђене опреме се налазе на суседним катастарским парцелама које нису у власништву НИС-а.
- БС је ван употребе дужи временски период.